

**COMUNE DI PIANCASTAGNAIO**

Provincia di Siena



# **PIANO OPERATIVO**

(Art. 95 della L.R. 65/2014)

**Modifiche alle perimetrazioni relative alle  
Aree tutelate per legge di cui all'art. 142, c. 1, lett g  
del DL 42/2004 riportate nella cartografia del PIT-PPR**

**SCHEDE DESCRITTIVE**

APRILE 2023

## CRITERI ADOTTATI

Il presente documento contiene una descrizione delle proposte di modifiche da apportare alle perimetrazioni relative agli Ambiti sottoposti a vincolo di cui all'art. 142, lett. g) del D. lgs. 42/2004 (Territori coperti da foreste e da boschi) riportate nella cartografia del PIT-PPR (aggiornamento 2018).

La ricognizione svolta è limitata alle aree localizzate all'interno o comunque in contiguità con le perimetrazioni del Territorio urbanizzato riportate dal PO.

L'attività di aggiornamento, in sintesi, ha riguardato:

- Modifiche determinate dalla trasposizione dei perimetri del PIT-PPR dalla base cartografica 1:10.000 alla base cartografica 1:2.000<sup>1</sup>. In questo caso, si ritiene che le differenze con il dato PIT-PPR siano da considerare quali adeguamenti alla base cartografica di maggior dettaglio, piuttosto che vere e proprie aggiunte o esclusioni.
- Esclusione di aree risultate riconducibili ai casi di esclusione di cui all'art. 3, c. 5, lett. a) della L.R. 39/2000;
- Esclusione di aree risultate prive di copertura forestale;
- Esclusione di aree recentemente trasformate con interventi di iniziativa pubblica relativi alla realizzazione della nuova centrale di teleriscaldamento e del parcheggio pubblico di Campo Cacciaio;
- Aggiunta di aree risultate riconducibili alla definizione di bosco di cui alla L.R. 39/2000.

Gli aggiornamenti hanno tenuto conto dei dati catastali disponibili.

Inoltre, sono state individuate all'interno del territorio comunale altre aree presenti nelle perimetrazioni del PIT-PPR che risulterebbero escluse dalla definizione di bosco ai sensi della L.R. 39/2000 in quanto di superficie inferiore a mq 2.000.

Per meglio descrivere le operazioni di modifica apportate al dato PIT-PPR, si farà riferimento alla struttura e contenuti del dato geografico (shapefile) che riporta le perimetrazioni modificate, fornito in allegato al presente documento.

## STRUTTURA E CONTENUTI DEL DATO GEOGRAFICO

Il dato geografico (*shapefile PO\_Boschi\_Art142LettG\_CONF*) contenente le perimetrazioni delle aree boscate sottoposte a vincolo ai sensi dell'art. 142, comma 1, lett. g) del D.L. 42/2004 è stato realizzato partendo dal dato riportato nel PIT-PPR e reso disponibile nel portale Geoscopio della Regione Toscana, nella versione aggiornata nel 2018.

Al fine di agevolare le previste operazioni di verifica delle modifiche apportate, il dato elaborato in sede di PO consente, quindi, di risalire al dato originale del PIT-PPR, come meglio descritto di seguito.

A questo proposito, si chiarisce che il dato originale PIT-PPR è stato rielaborato attraverso operazioni di "intersect" e di "union" con i dati desunti dal DB topografico regionale in scala 1:2.000 e con il dato relativo alle perimetrazioni del Territorio urbanizzato riportate dal PO, anch'esse elaborate sulla base cartografica in scala 1:2.000, in quanto tale base cartografica risulta disponibile per tutti i centri abitati presenti nel territorio comunale di Piancastagnaio (Capoluogo, Saragiolo, Tre Case, Quaranta). Questo ha determinato la generazione automatica di nuovi poligoni, anche di superficie estremamente ridotta ("micropoligoni"), che sono stati comunque conservati al fine di consentire in ogni caso di risalire al dato originale.

Di seguito si riporta una descrizione della struttura e dei contenuti del dato geografico realizzato, comprensivo di note relative alla metodologia applicata ai diversi casi.

---

<sup>1</sup> Il PO, per la definizione dei suoi contenuti cartografici, ha utilizzato una base cartografica ottenuta tramite 'mosaicatura' della CTR, attraverso la sostituzione della base in scala 1:10.000 con la base in scala 1:2.000 nelle aree dove era disponibile quest'ultima cartografia.

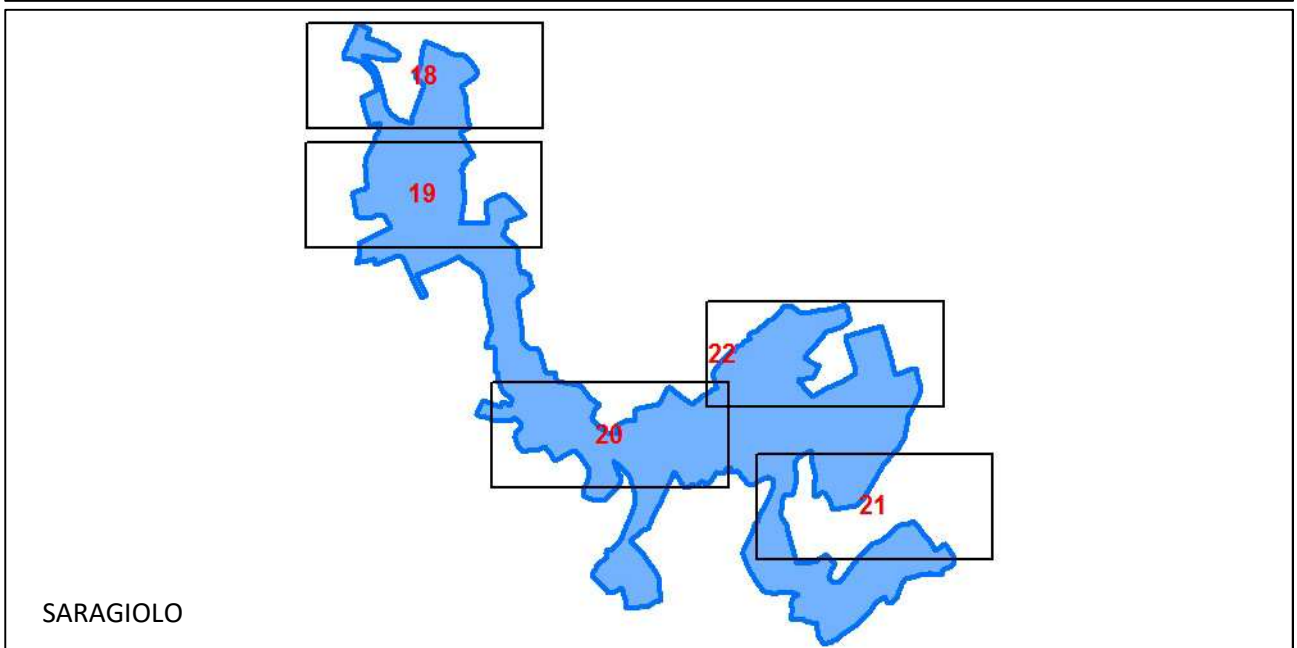
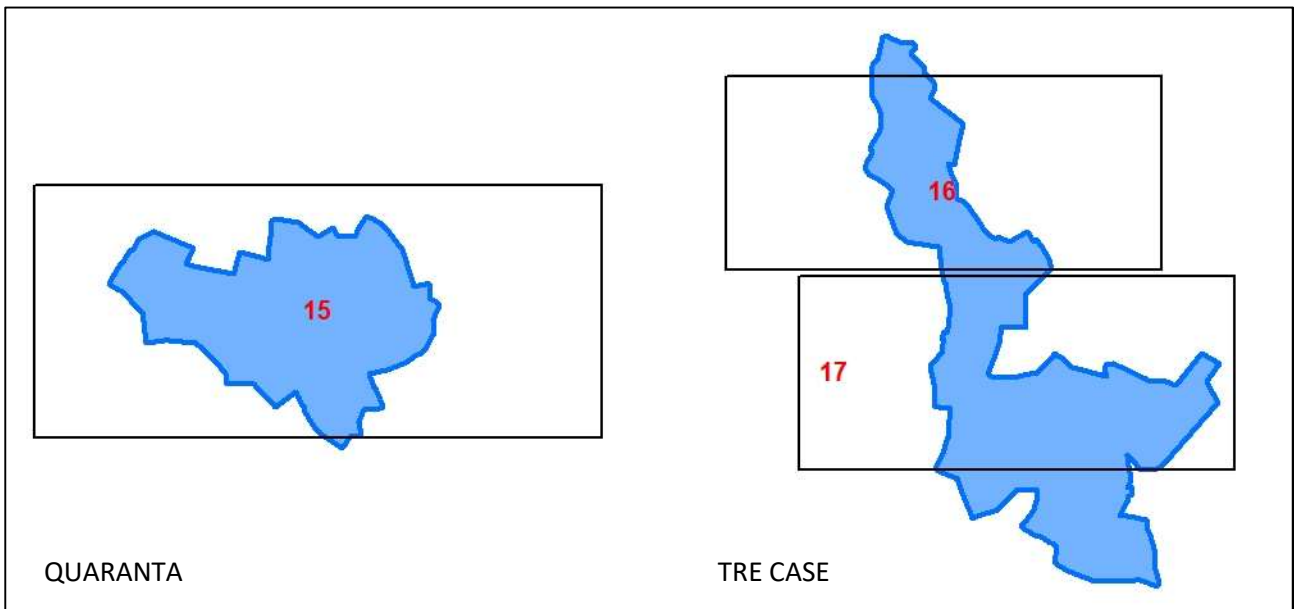
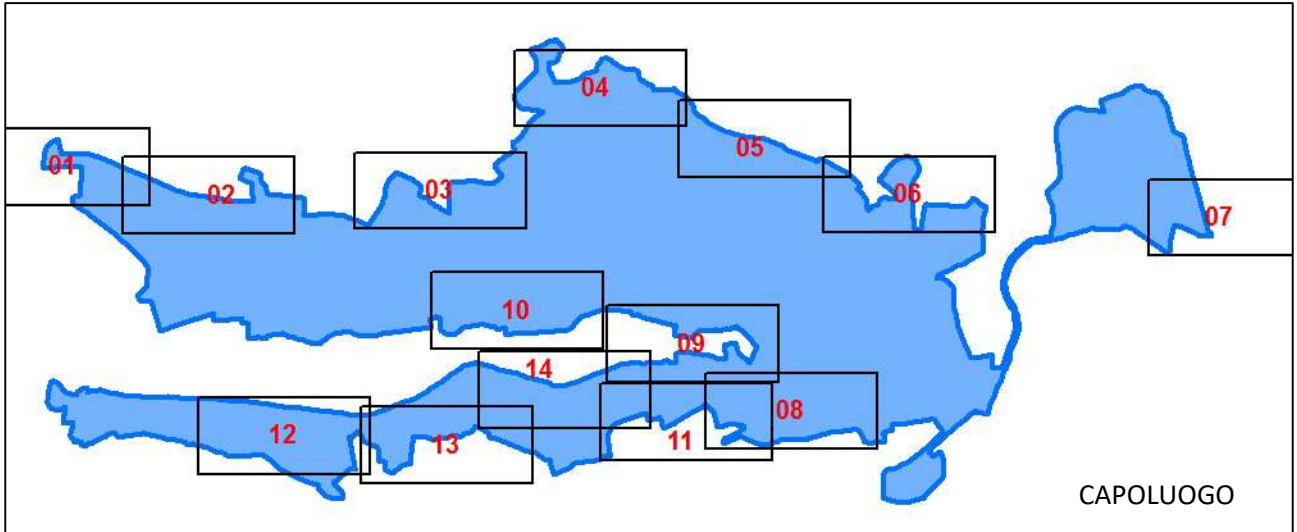
**BANCA DATI**

NOME CAMPO	TIPO	DOMINIO	DESCRIZIONE	NOTE
idrt	String 14	"RT"+[codcom]+ "000000n"	ID oggetto geografico	Campo derivato dal dato PIT-PPR
codcom	String 6	052020	Codice Comune	Campo derivato dal dato PIT-PPR
comune	String 28	PIANCASTAGNAIO	Nome Comune	Campo derivato dal dato PIT-PPR
codprov	String 3	052	Codice Provincia	Campo derivato dal dato PIT-PPR
Boschi_PIT	String 50	PIT	Oggetto presente nel dato PIT-PPR	La query [Boschi_PIT] = "PIT" consente di ricostituire interamente le perimetrazioni originali del dato PIT-PPR
		NO DATA	Oggetto non presente nel dato PIT-PPR	
PO_MODIF	String 50	INVARIATO	Oggetto invariato rispetto al dato PIT-PPR	Si chiarisce che l'invarianza è da riferirsi alla sola area coperta (area sottoposta a vincolo), mentre in alcuni casi non si è conservata la corrispondenza oggetto-oggetto a seguito delle le operazioni di "union" e di "intersect" applicate al dato originale.
		DEPERIMETRATO	Area presente nel dato PIT-PPR e esclusa dal dato PO	
		AGGIUNTO	Area non presente nel dato PIT-PPR e riportata nel dato PO	
MOTIVO	String 50	NO DATA		Il valore nullo è associato alla condizione: [PO_MODIF]="INVARIATO"
		Area isolata inferiore a mq 2.000		Il valore è associato alla condizione: [PO_MODIF]=" DEPERIMETRATO"
		Area non coperta da vegetazione forestale		Il valore è associato alla condizione: [PO_MODIF]=" DEPERIMETRATO"
		Area trasformata		Il valore è associato alla condizione: [PO_MODIF]="DEPERIMETRATO"
		art. 3, c. 5, lett. a) L.R. 39/2000		Il valore è associato alla condizione: [PO_MODIF]="DEPERIMETRATO"
		Bosco ai sensi della L.R. 39/2000		Il valore è associato alla condizione: [PO_MODIF]="AGGIUNTO"
		Trasposizione cartografia di maggior dettaglio		Il valore può risultare associato alle condizioni: [PO_MODIF]="DEPERIMETRATO" [PO_MODIF]="AGGIUNTO"
NOTE	String 250	Testo libero. Note aggiuntive utili a meglio descrivere le condizioni che hanno determinato la modifica operata.		
SCHEDA	String 50	Sigla identificativa delle aree modificate		

Nelle pagine seguenti si riportano le schede descrittive delle aree interessate dalle proposte di modifica in oggetto. Ogni scheda riporta:

- planimetrie di confronto fra la perimetrazione attuale e modificata, su base CTR 1:2.000;
- planimetria con le modifiche su mappa catastale, in scala 1:2.000;
- planimetria con le modifiche su foto area 2019, in scala 1:2.000.

QUADRO DI UNIONE

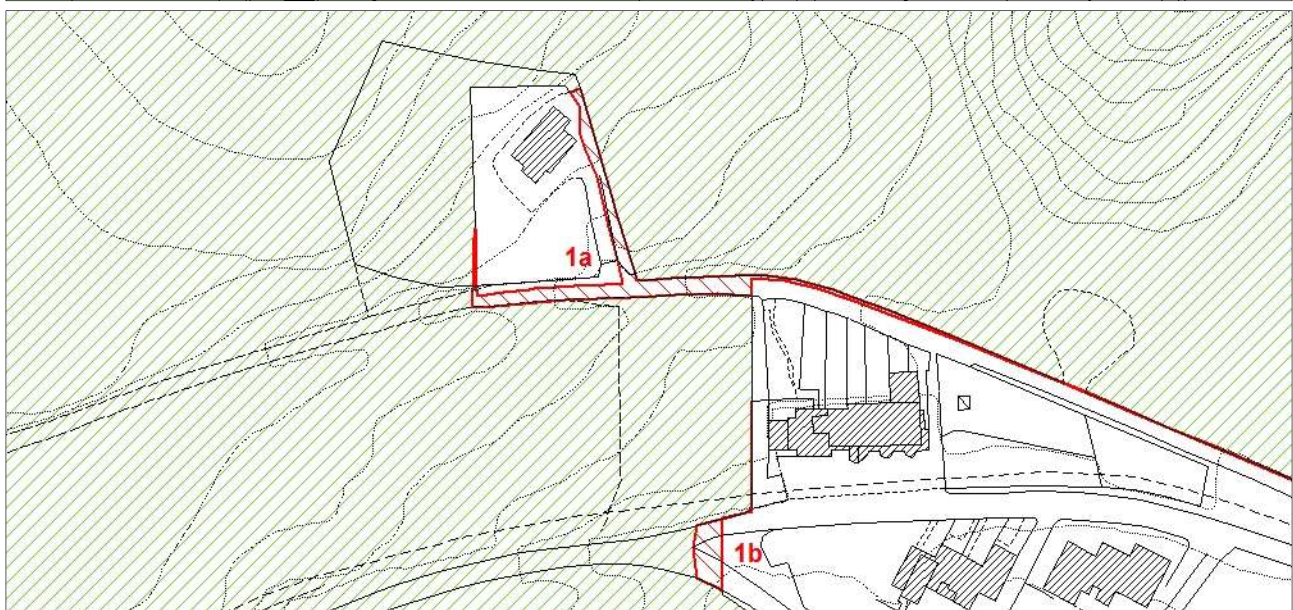
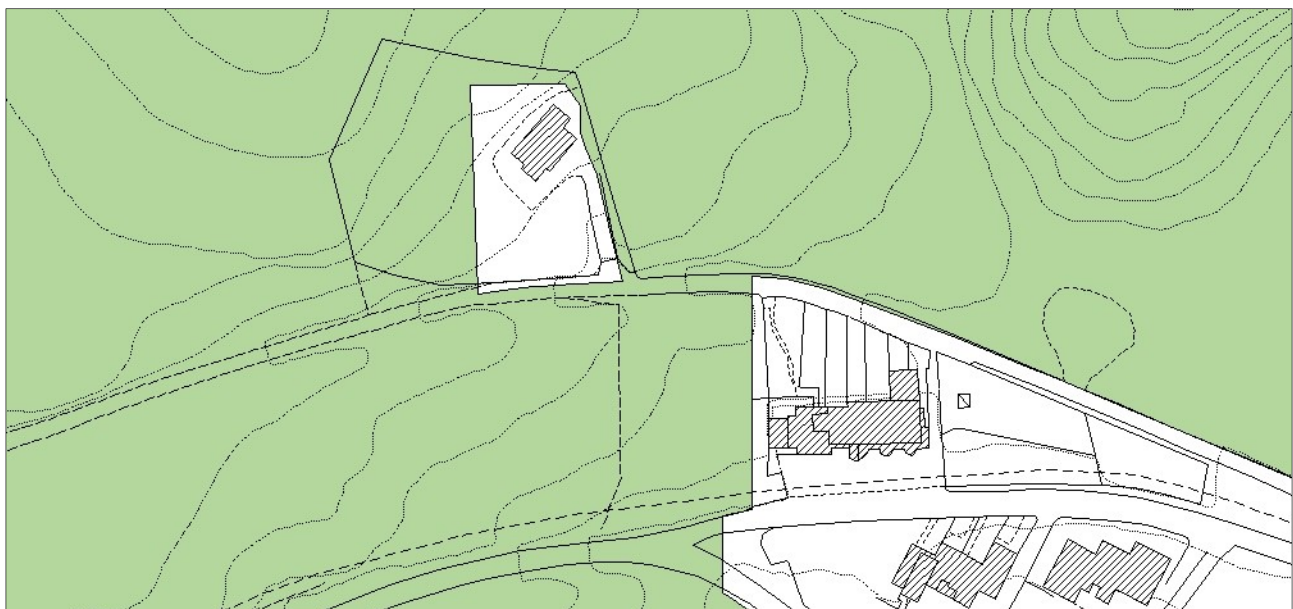




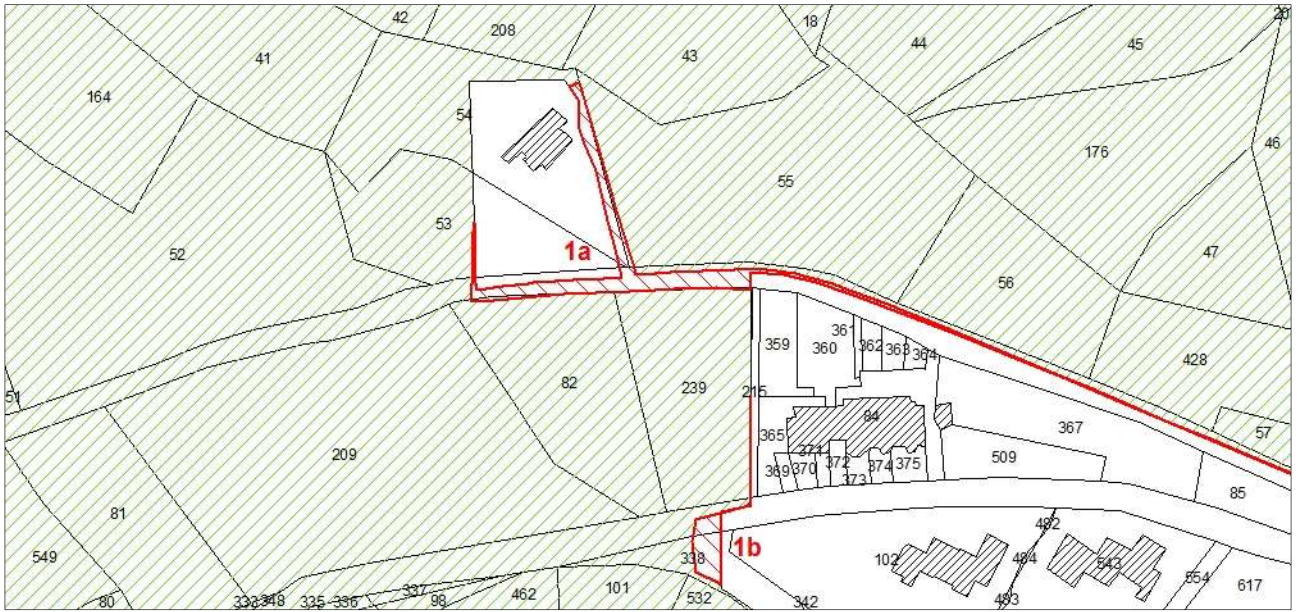
Legenda

- STATO ATTUALE
- AGGIUNTO
- DEPERIMETRATO
- INVARIATO

<b>SCHEDA 01</b>	
<b>01a</b>	Capoluogo
DEPERIMETRATO	mq 529
Trasposizione su cartografia di maggior dettaglio	Aree ricadenti su area stradale e resede privato
Catasto: p.54 Ente Urbano; strada	
<b>01b</b>	Capoluogo
DEPERIMETRATO	mq 125
Trasposizione su cartografia di maggior dettaglio	Aree ricadenti su area stradale e resede privato
Catasto: p.338 Cast. Da frutto (errato: corrisponde a sedime S.P.); strada	

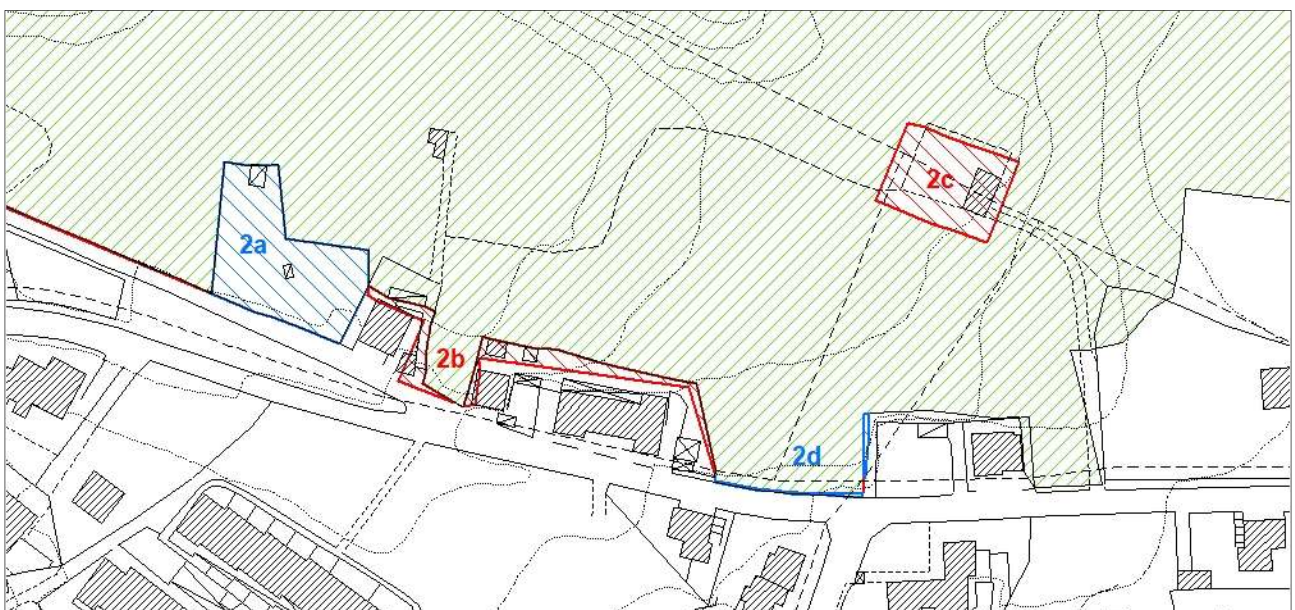




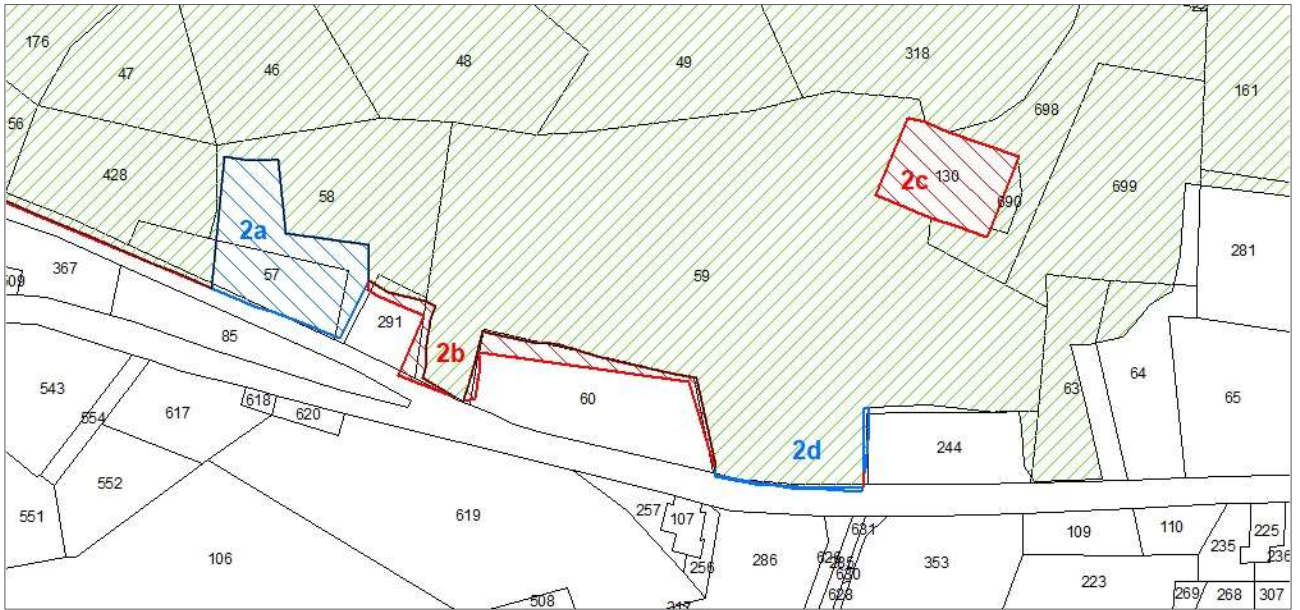




<b>SCHEDA 02</b>	
<b>02a</b>	Capoluogo
AGGIUNTO	mq 1.147
Bosco ai sensi della L.R. 39/2000	Continuità con le aree boscate limitrofe
Catasto: p.57, 58 Cast. Frutto	
<b>02b</b>	Capoluogo
DEPERIMETRATO	mq 400
Esclusione ai sensi dell'art. 3, c. 5	Aree ricadenti su resede privato
Catasto: p.60, 291 Ente Urbano	
<b>02c</b>	Capoluogo
DEPERIMETRATO	mq 976
Esclusione ai sensi dell'art. 3, c. 5	Area recintata. Attrezzature acquedottistiche
Catasto: p.130 Ente Urbano	
<b>02d</b>	
AGGIUNTO/ DEPERIMETRATO	mq 35/ mq 1
Trasposizione su cartografia di maggior dettaglio	Precisazione confini



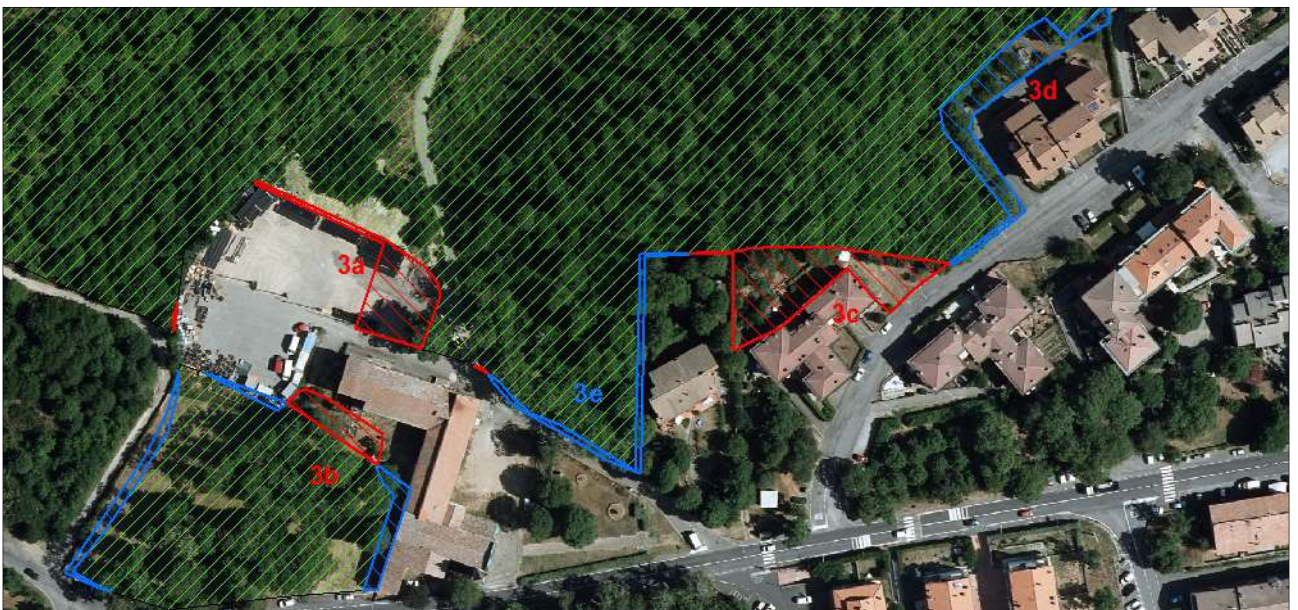
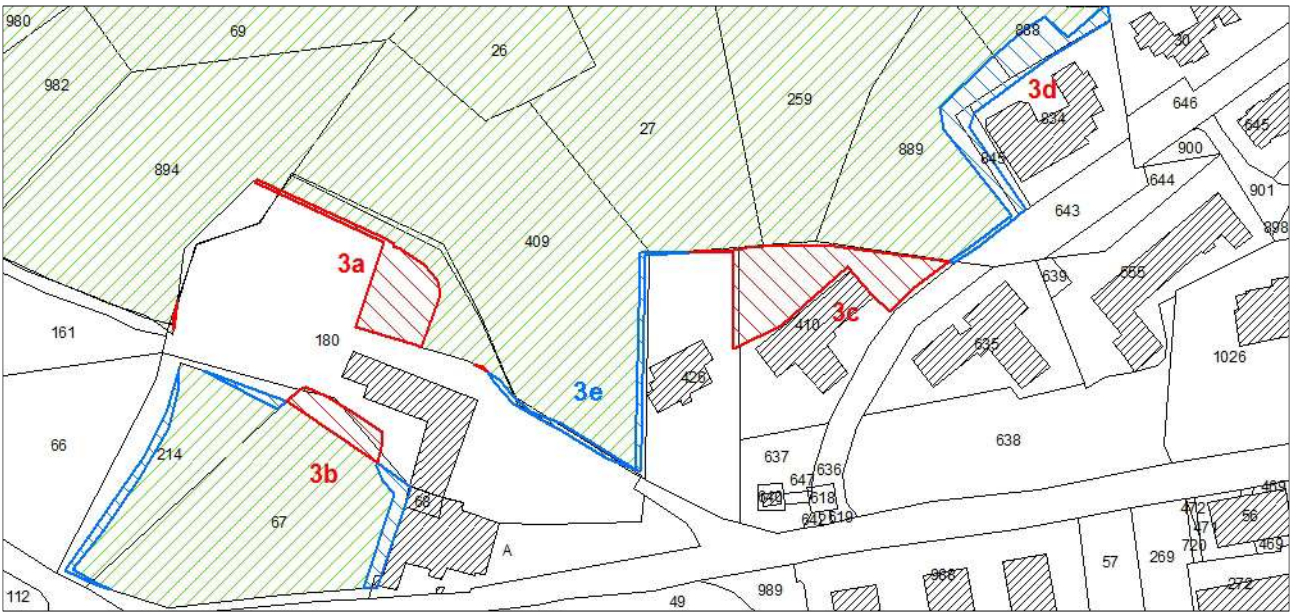
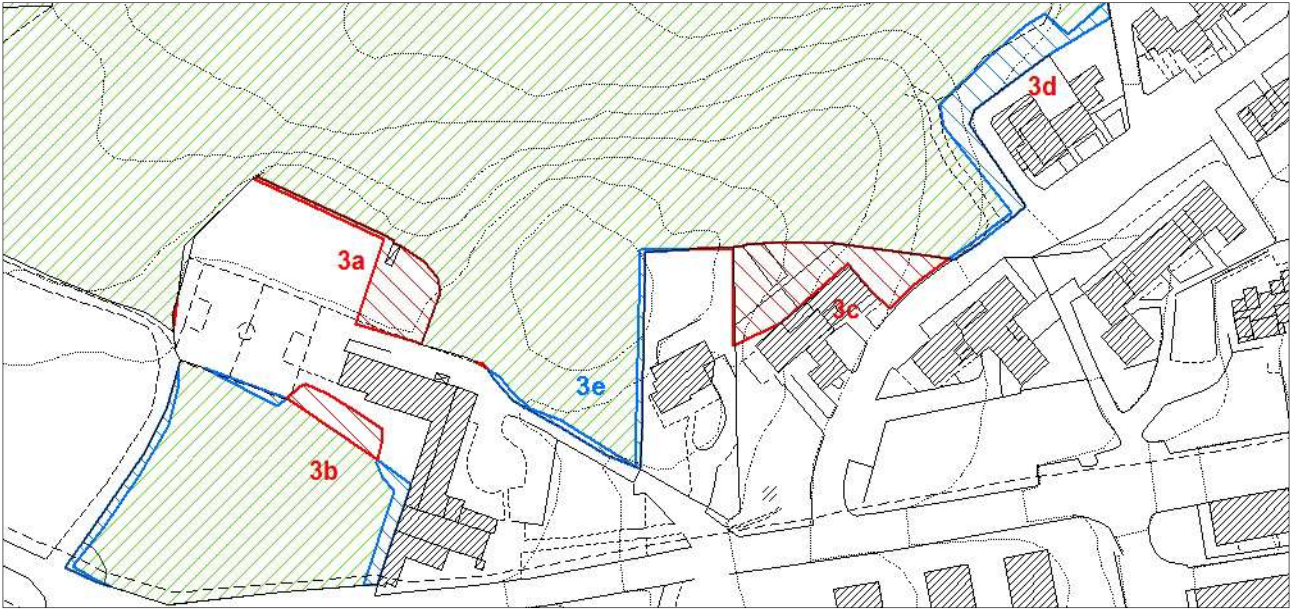




<b>SCHEDA 03</b>	
<b>03a</b>	Capoluogo
DEPERIMETRATO	mq 467
Area non coperta da vegetazione forestale	Piazzale sterrato di pertinenza
Catasto: p.180 Ente Urbano	
<b>03b</b>	Capoluogo
AGGIUNTO/DEPERIMETRATO	mq 314/mq 206
Trasposizione su cartografia di maggior dettaglio	Precisazione confini
Catasto: p.67, 214 Cast. Frutto	
<b>03c</b>	Capoluogo
DEPERIMETRATO	mq 841
Esclusione ai sensi dell'art. 3, c. 5	Area recintata. Giardino pertinenziale
Catasto: p.410 Ente Urbano	
<b>03d</b>	Capoluogo
AGGIUNTO	mq 600
Area coperta da vegetazione forestale. Trasposizione su cartografia di maggior dettaglio	Precisazione confini area boscata esterna alle pertinenze private
Catasto: p. 888, 889 Cast. Frutto	
<b>03e</b>	Capoluogo
AGGIUNTO/DEPERIMETRATO	mq 161/ mq 1
Trasposizione su cartografia di maggior dettaglio	Precisazione confini

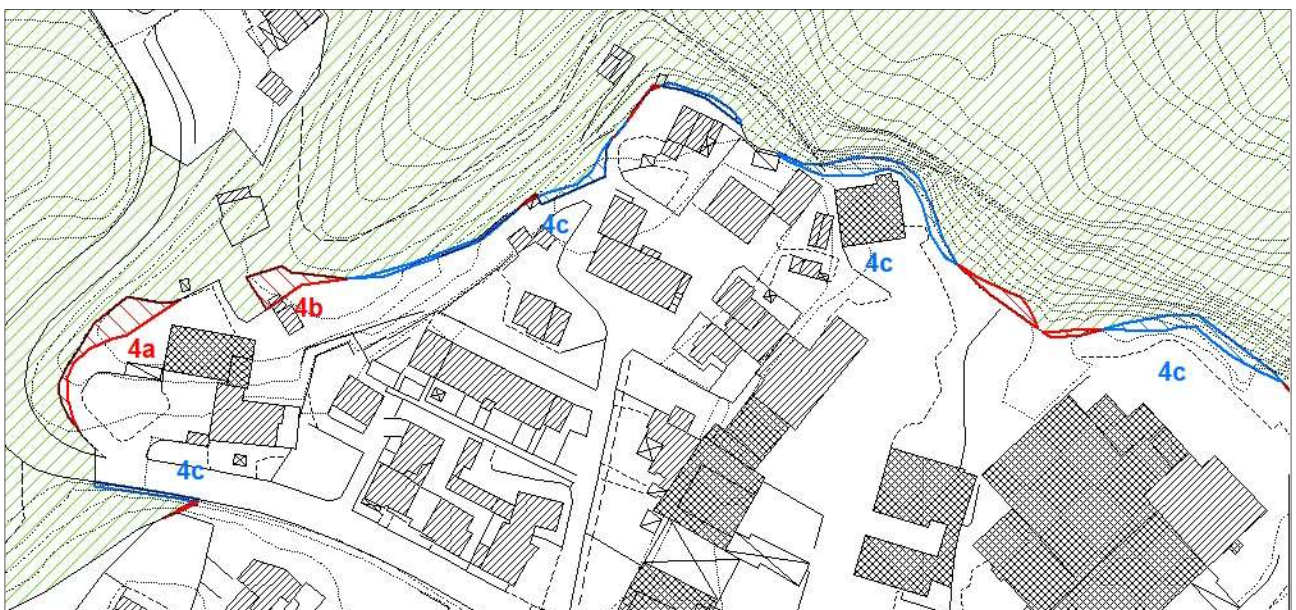




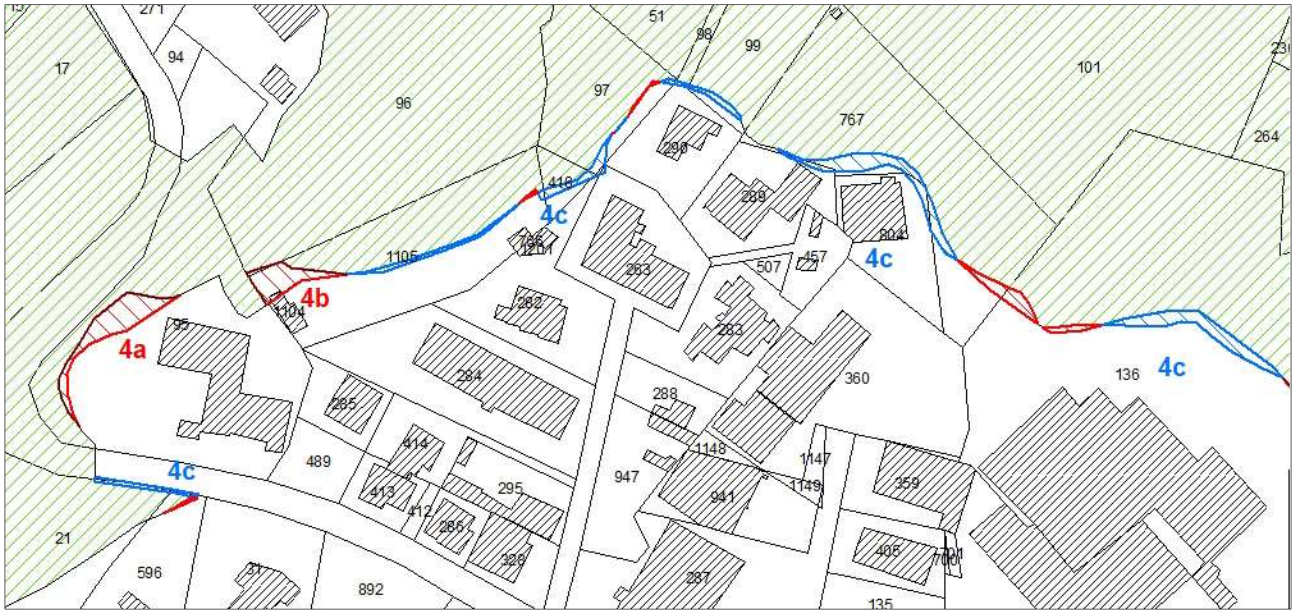




<b>SCHEDA 04</b>	
<b>04a</b>	Capoluogo
DEPERIMETRATO	mq 180
Esclusione ai sensi dell'art. 3, c. 5	Pertinenze private
Catasto: p. 95 Ente Urbano	
<b>04b</b>	Capoluogo
DEPERIMETRATO	mq 116
Area non coperta da vegetazione forestale	Piazzale sterrato di pertinenza
Catasto: p.1105 Cast. Frutto	
<b>04c</b>	Capoluogo
AGGIUNTO/DEPERIMETRATO (varie)	mq 433/ mq 85
Trasposizione su cartografia di maggior dettaglio	Precisazione confini

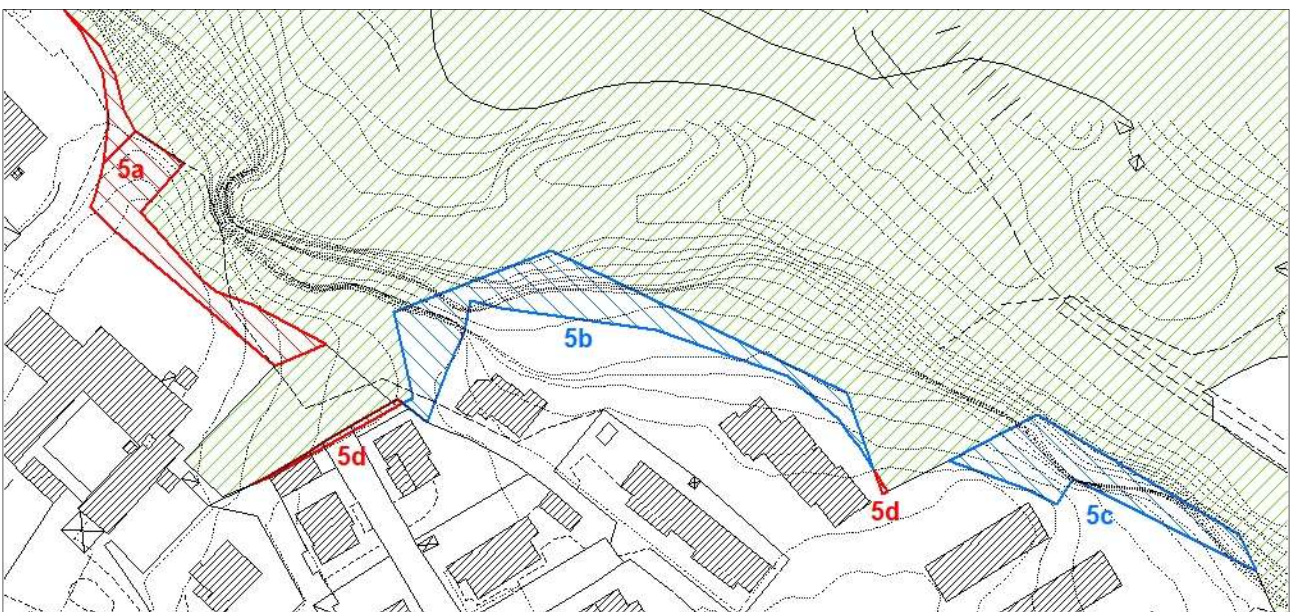








<b>SCHEDA 05</b>	
<b>05a</b>	Capoluogo
DEPERIMETRATO	mq 909
Esclusione ai sensi dell'art. 3, c. 5	Piazzale VVFF e giardino pertinenziale ex Convento
Catasto: p. 136, 138 Ente Urbano	
<b>05b – 05c</b>	Capoluogo
AGGIUNTO	mq 1.319 - mq 840
Bosco ai sensi della L.R. 39/2000	Precisazione confini PA realizzato: aggiunte aree non destinate a edificazione o urbanizzazioni
Catasto: varie (in parte risulta non aggiornato)	
<b>05d</b>	Capoluogo
DEPERIMETRATO	mq 50
Trasposizione su cartografia di maggior dettaglio	Precisazione confini

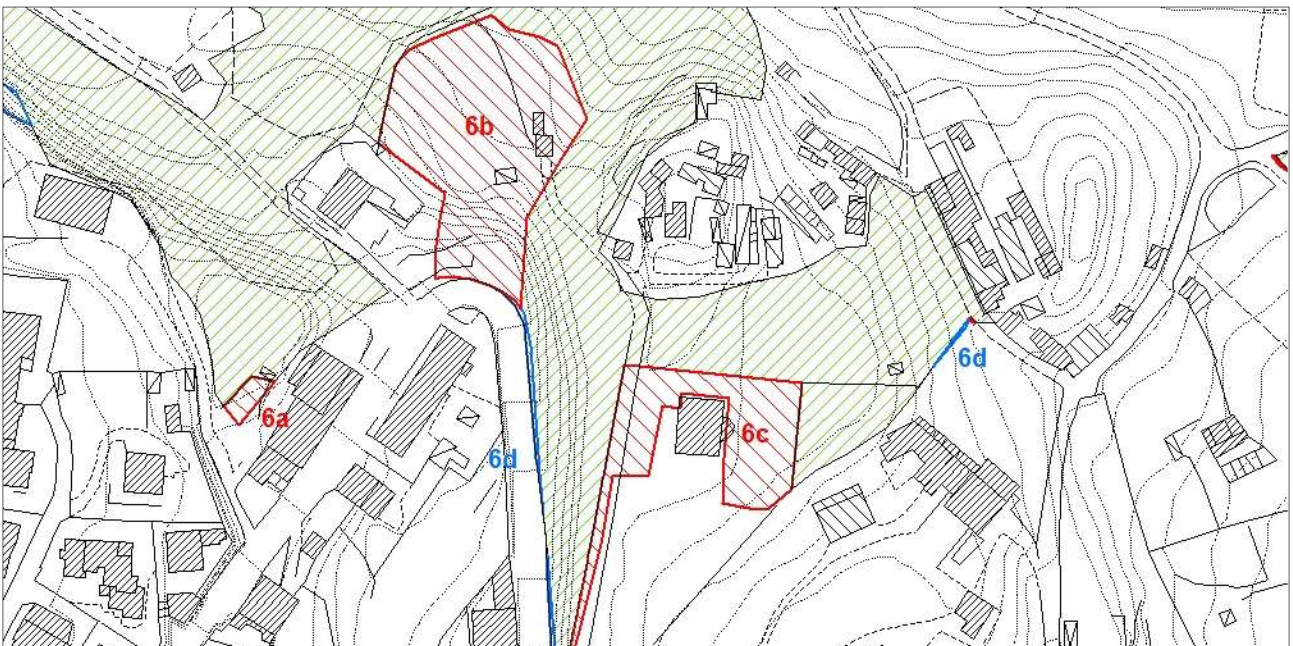




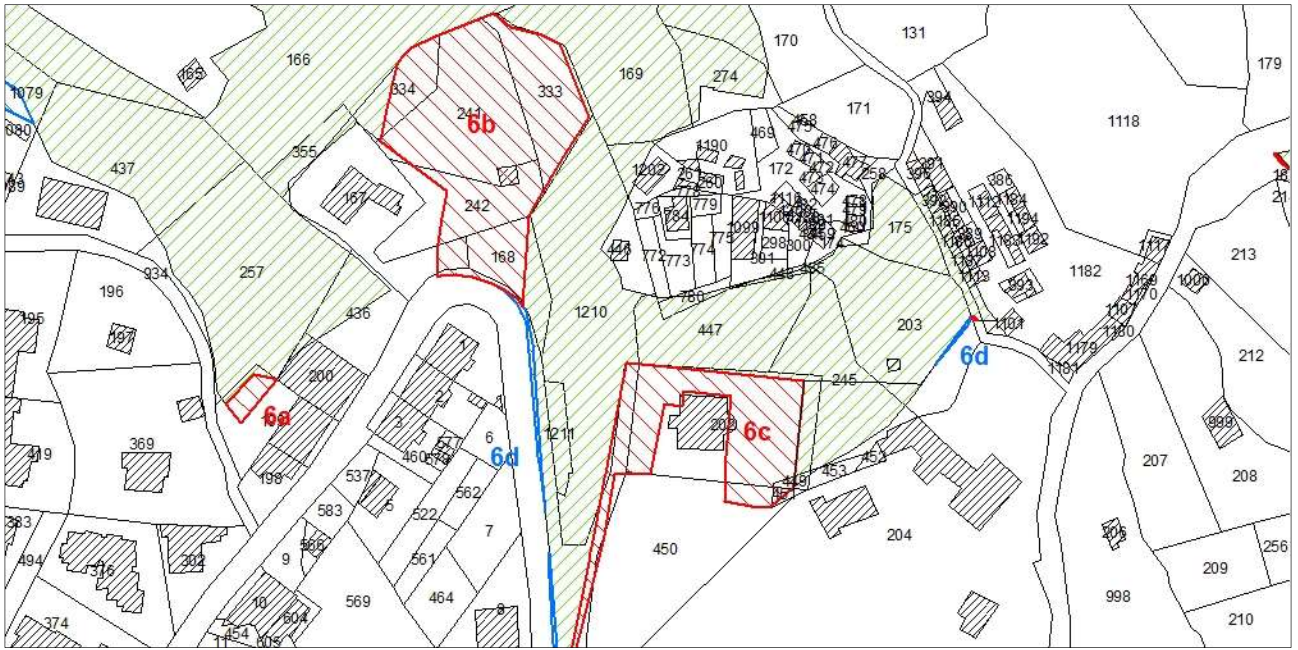




<b>SCHEDA 06</b>	
<b>06a</b>	Capoluogo
DEPERIMETRATO	mq 85
Esclusione ai sensi dell'art. 3, c. 5	Piazzale/Giardino pertinenziale
Catasto: p. 199 Ente Urbano	
<b>06b</b>	Capoluogo
DEPERIMETRATO	mq 2.700
Area trasformata	Nuova centrale di teleriscaldamento.
Catasto: varie	
<b>06c</b>	Capoluogo
DEPERIMETRATO	mq 1.332
Esclusione ai sensi dell'art. 3, c. 5	Giardino pertinenziale
Catasto: p. 202 Ente Urbano	
<b>06d</b>	Capoluogo
AGGIUNTO	mq 95
Trasposizione su cartografia di maggior dettaglio	Precisazione confini







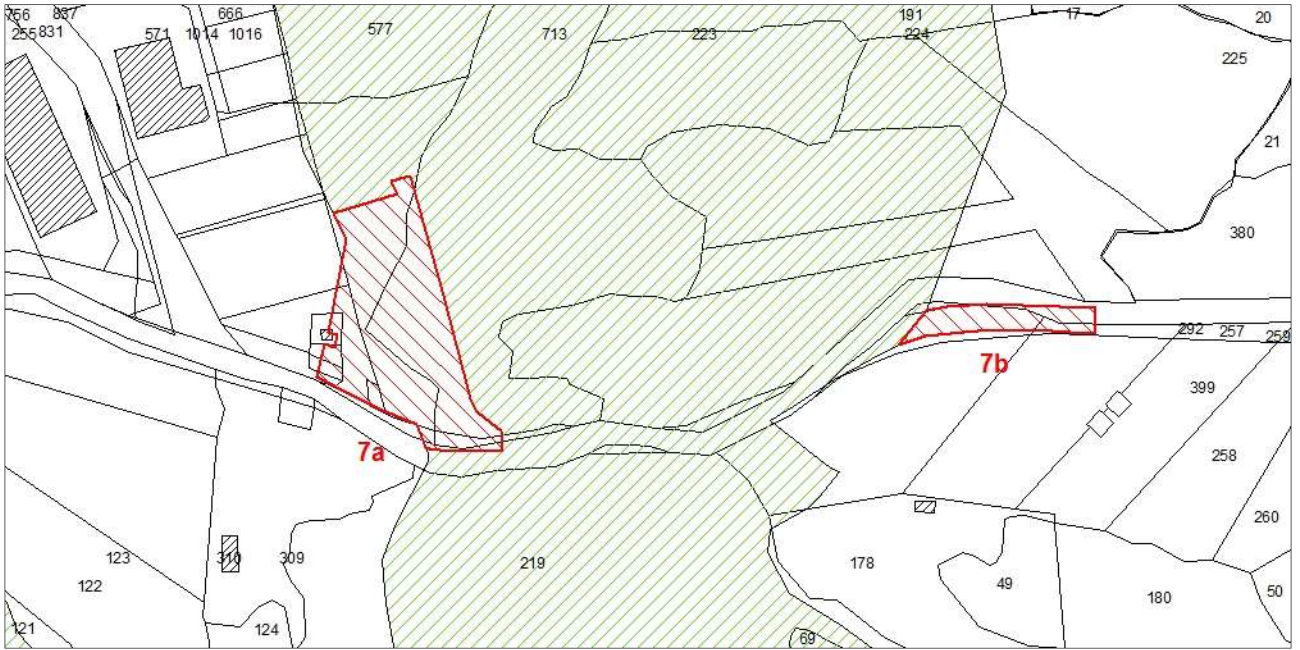
(Foto aerea tratta da Google Maps – Aggiornamento 2023)



<b>SCHEDA 07</b>	
<b>07a</b>	Capoluogo – Insedimento artigianale La Rota
DEPERIMETRATO	mq 1.914
Area non coperta da vegetazione forestale	Area urbanizzata interna al perimetro del PIP previgente
Catasto risulta non aggiornato	
<b>07b</b>	Capoluogo – Insedimento artigianale La Rota
DEPERIMETRATO	mq 325
Area non coperta da vegetazione forestale	Ricadente su area stradale
Catasto risulta non aggiornato	

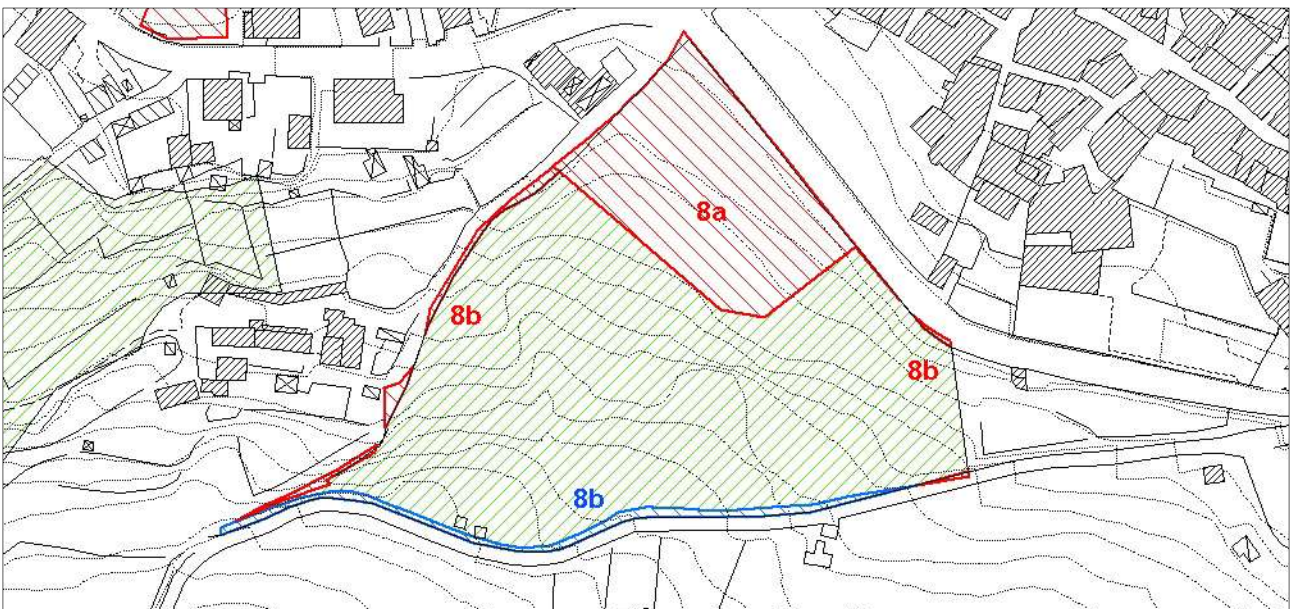




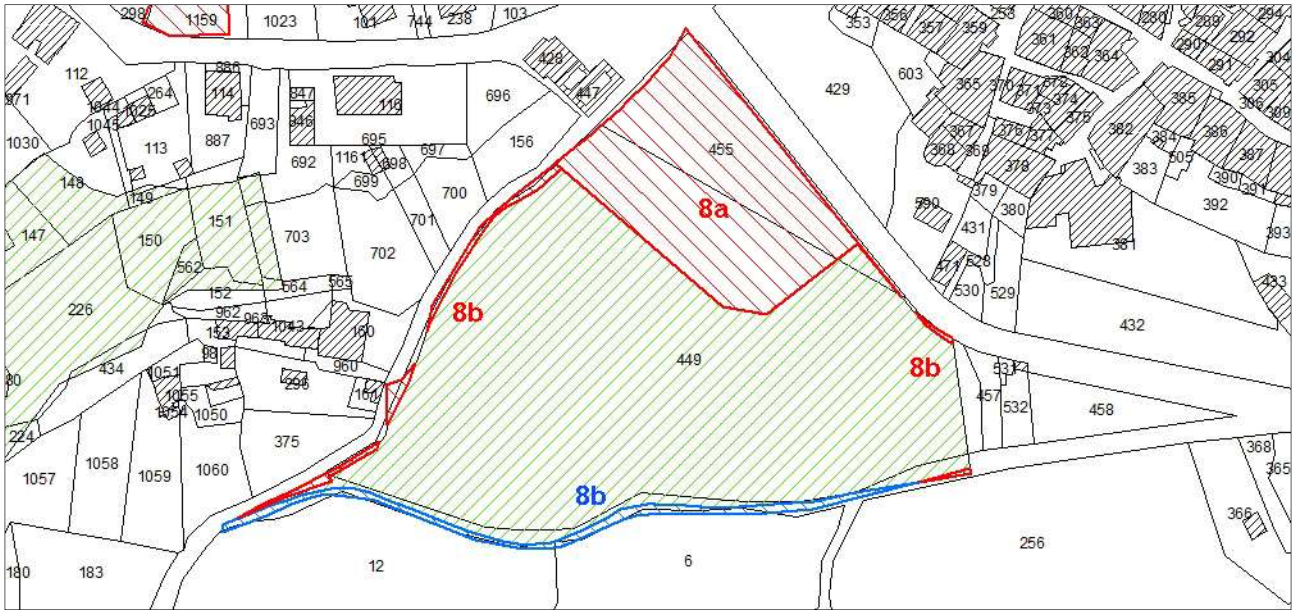




<b>SCHEDA 08</b>	
<b>08a</b>	Capoluogo
DEPERIMETRATO	mq 2.902
Area trasformata	Parcheggio e verde pubblico realizzati di recente
Catasto risulta non aggiornato	
<b>08b</b>	Capoluogo
AGGIUNTO/DEPERIMETRATO (varie)	mq 324/mq 180
Trasposizione su cartografia di maggior dettaglio	Precisazione confini

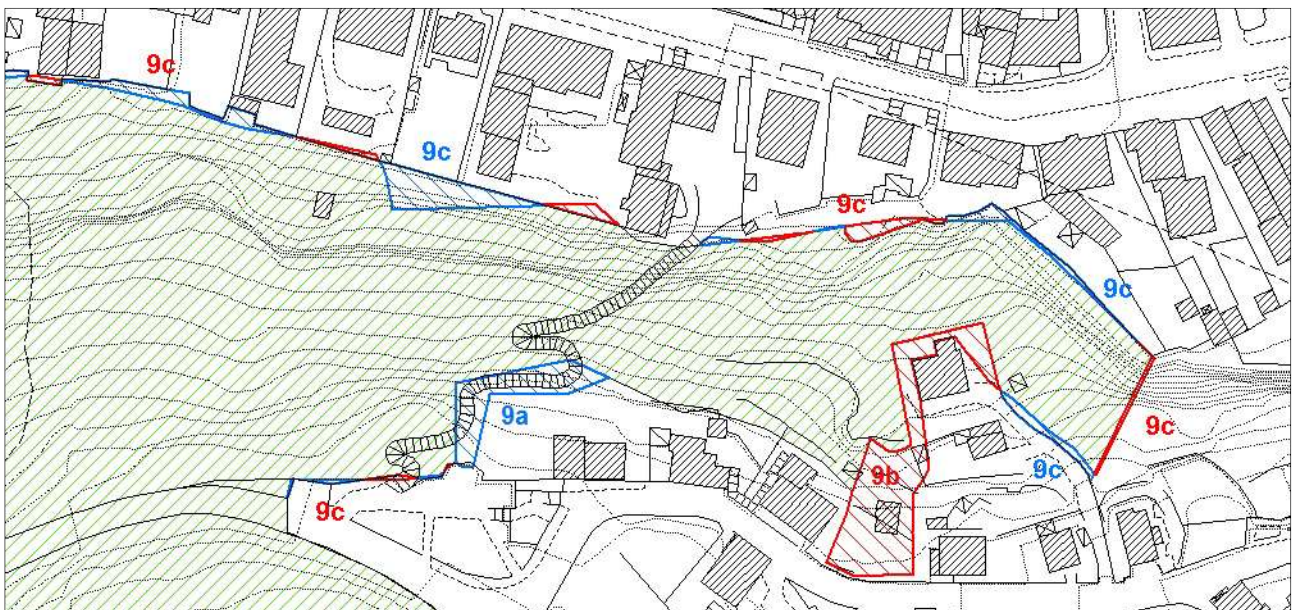




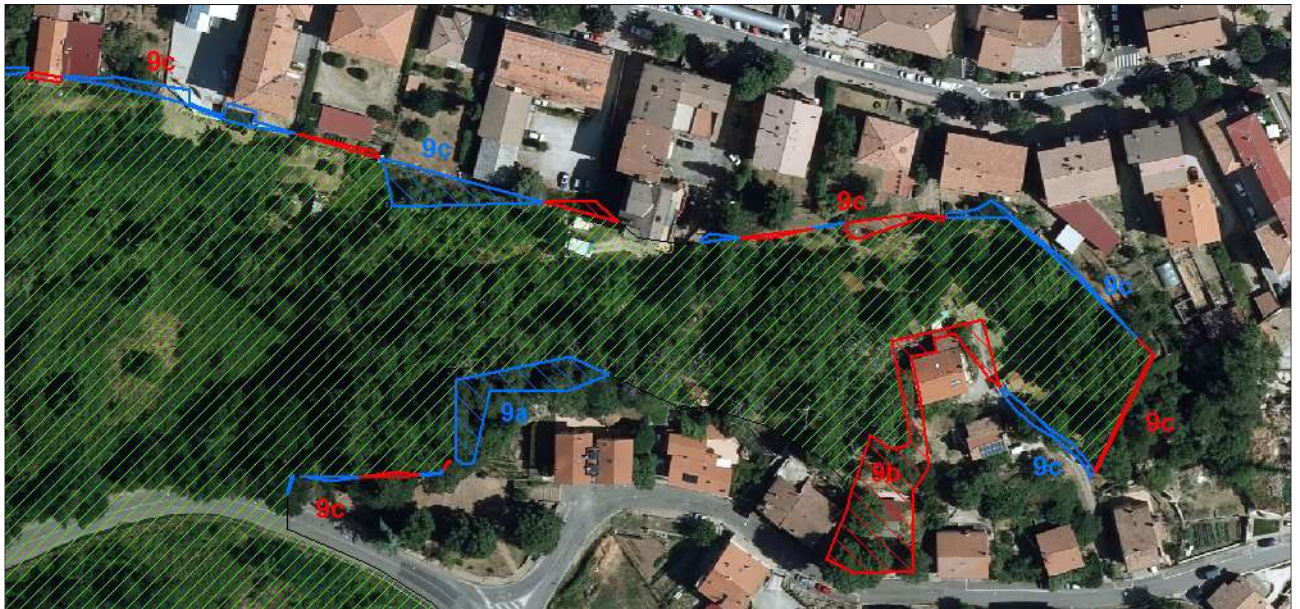
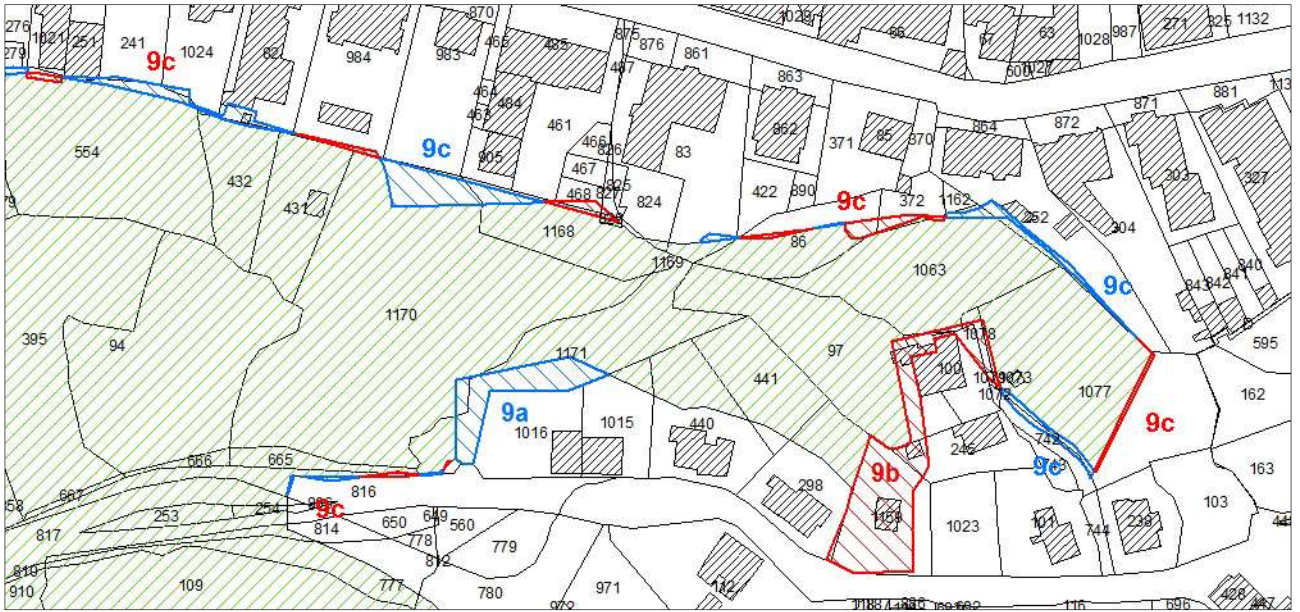




<b>SCHEDA 09</b>	
<b>09a</b>	Capoluogo
AGGIUNTO	mq 352
Bosco ai sensi della L.R. 39/2000	Continuità con le aree boscate limitrofe
Catasto: p. 1170, 1171 Cast. Frutto	
<b>09b</b>	Capoluogo
DEPERIMETRATO	mq 1.237
Esclusione ai sensi dell'art. 3, c. 5	Pertinenze private
Catasto: p. 100 Ente Urbano. P. 97, 1078, 1079 Cast. Frutto	
<b>09c</b>	Capoluogo
AGGIUNTO/DEPERIMETRATO (varie)	mq 549/mq 167
Trasposizione su cartografia di maggior dettaglio	Precisazione confini aree urbanizzate
Catasto: varie	

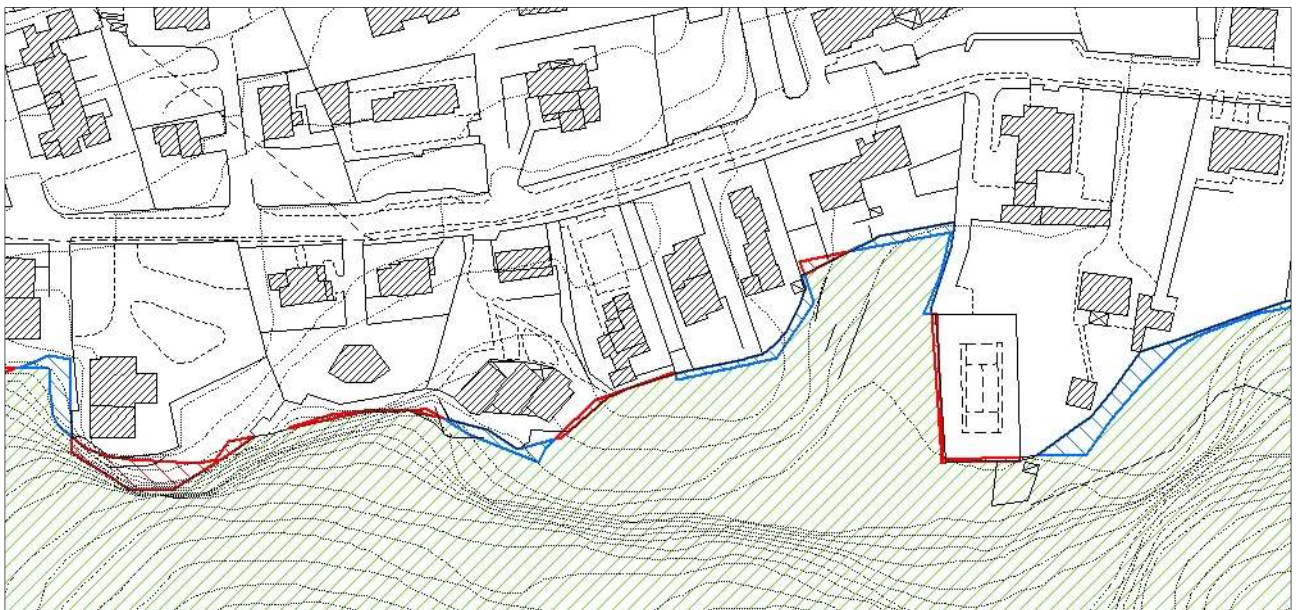




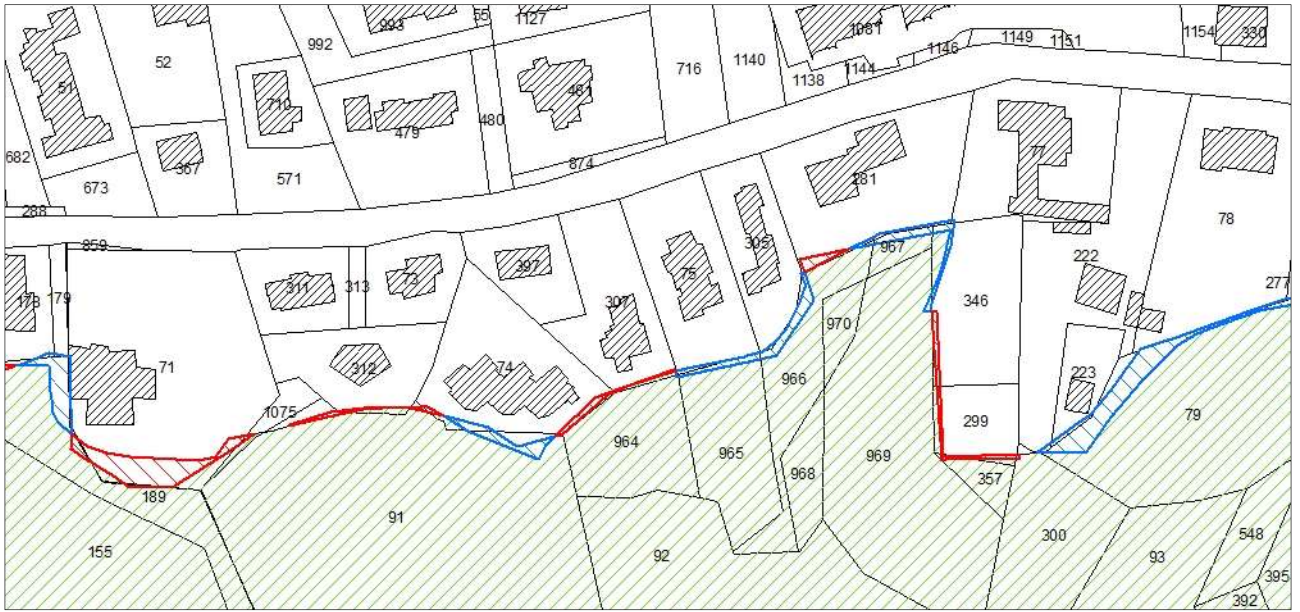




<b>SCHEDA 10</b>	
<b>Varie aree</b>	Capoluogo
AGGIUNTO/DEPERIMETRATO (varie)	mq 649/mq 351
Trasposizione su cartografia di maggior dettaglio	Precisazione confini aree urbanizzate
Catasto: varie	

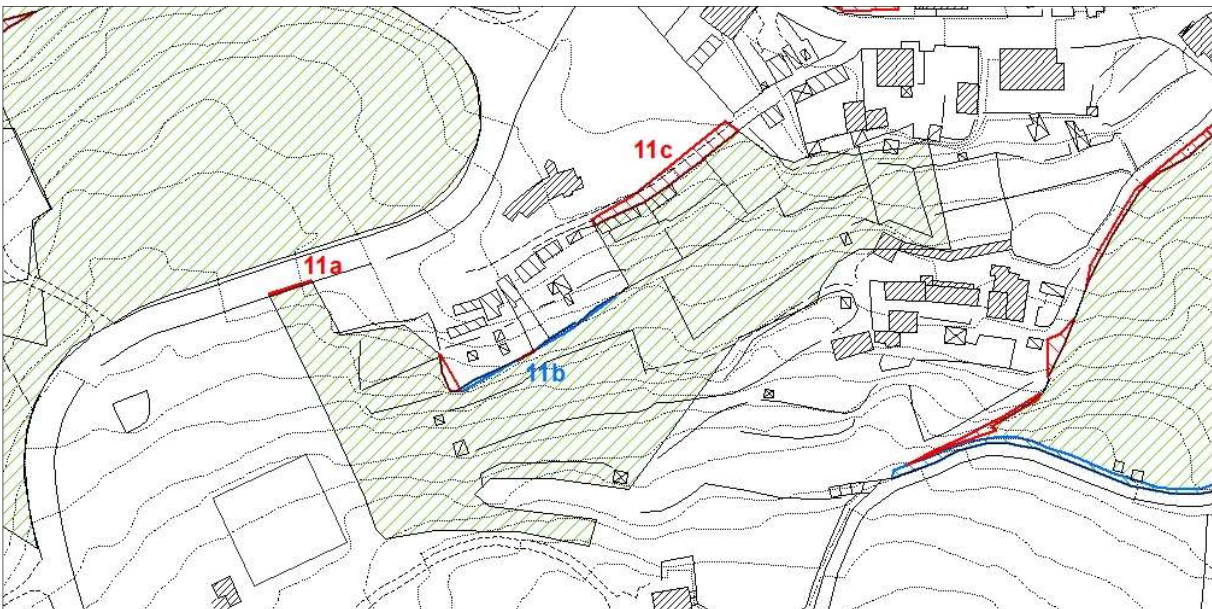
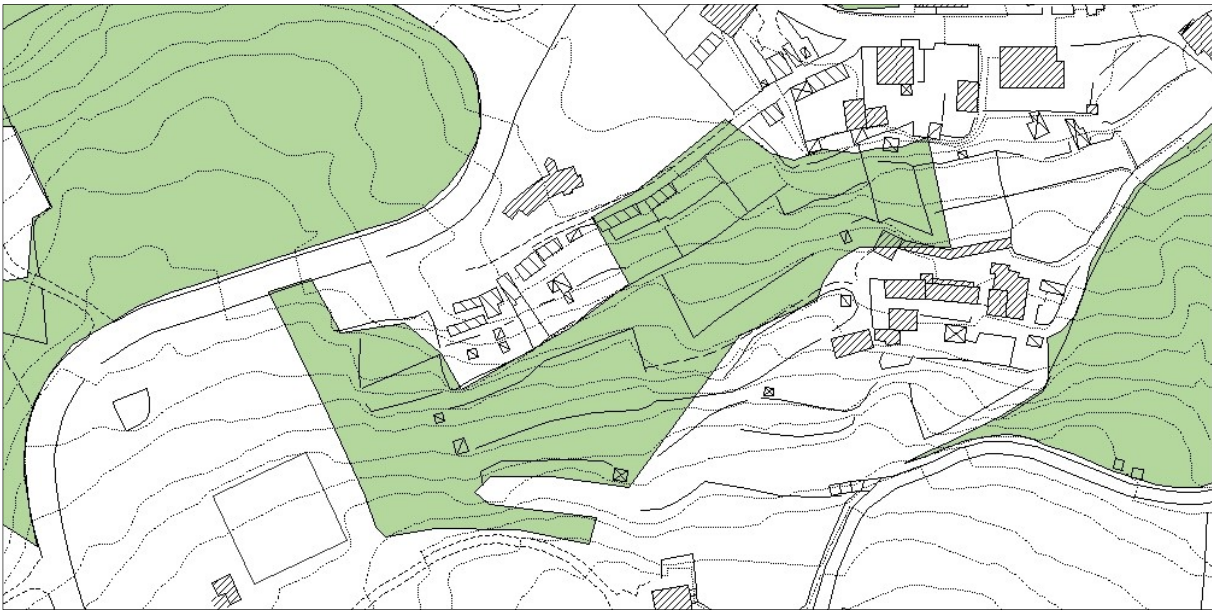




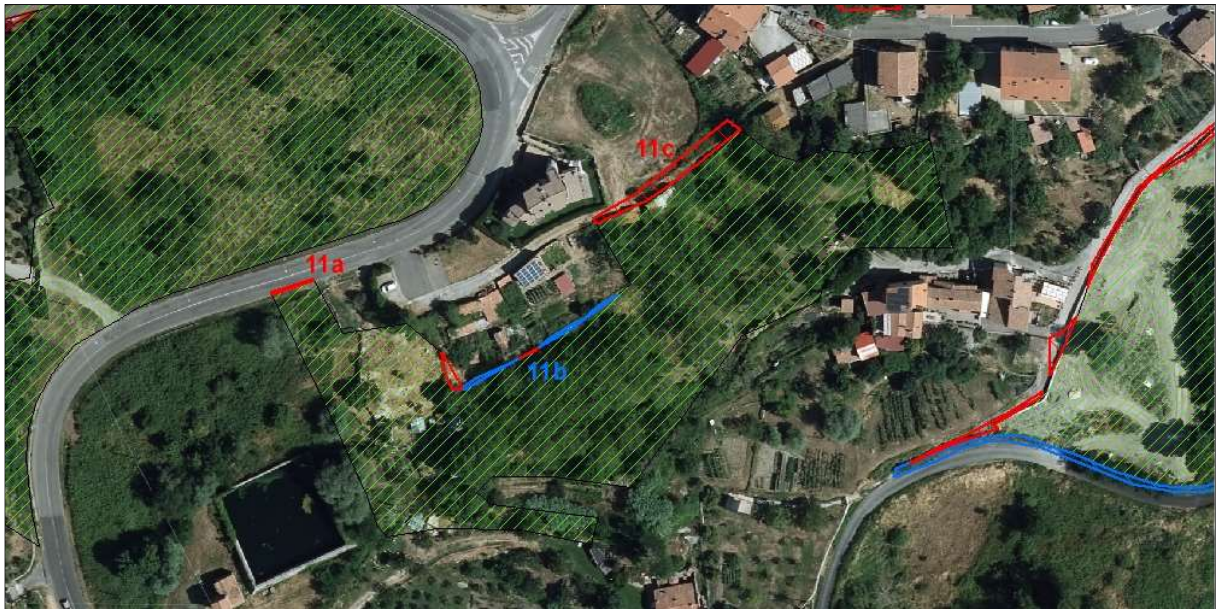
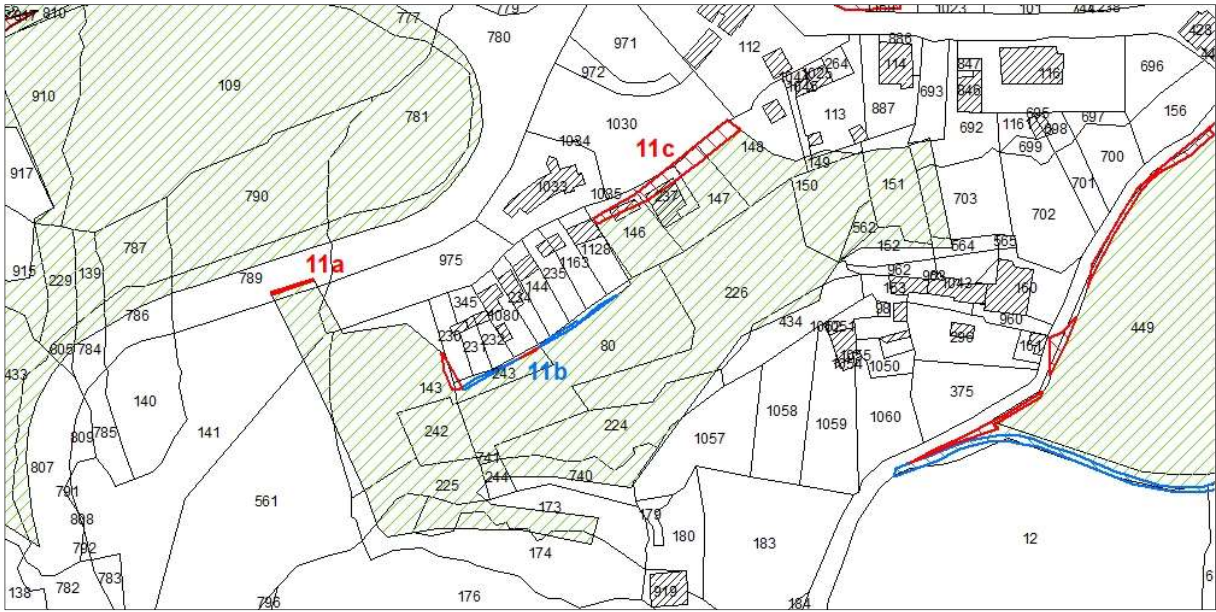




<b>SCHEDA 11</b>	
<b>11a</b>	Capoluogo
DEPERIMETRATO	mq 5
Trasposizione su cartografia di maggior dettaglio	Sede stradale
<b>11b</b>	Capoluogo
AGGIUNTO/DEPERIMETRATO	mq 27/mq 21
Trasposizione su cartografia di maggior dettaglio	Precisazione confini aree urbanizzate
<b>11c</b>	Capoluogo
DEPERIMETRATO	mq 173
Trasposizione su cartografia di maggior dettaglio	Sede viabilità esistente

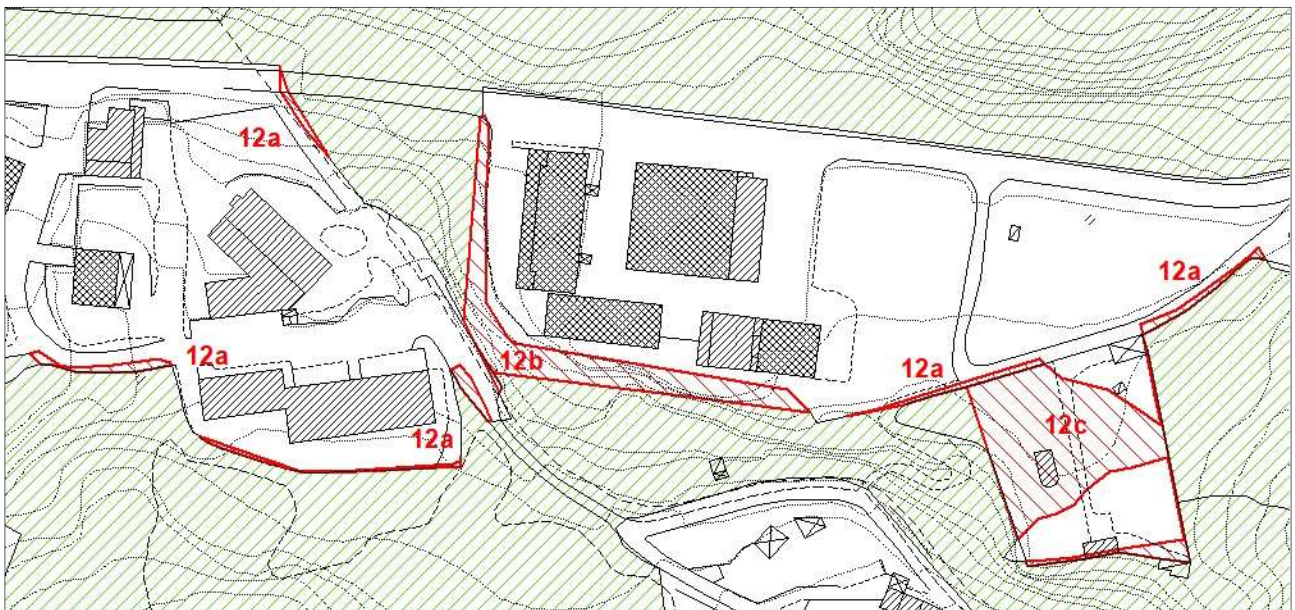




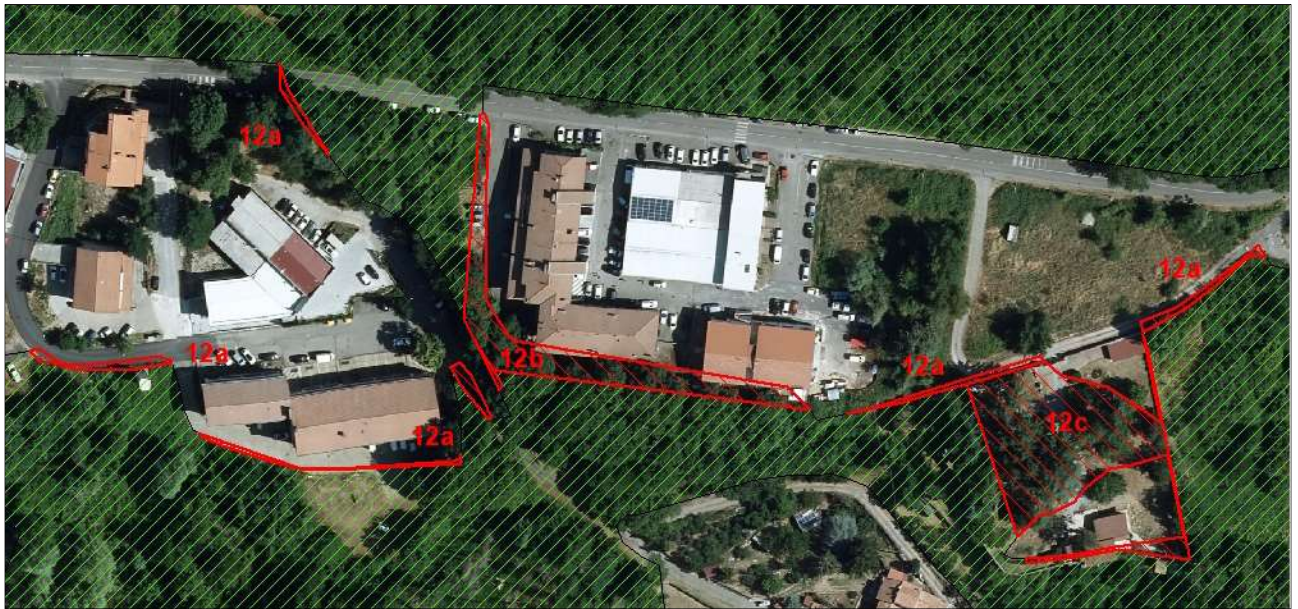
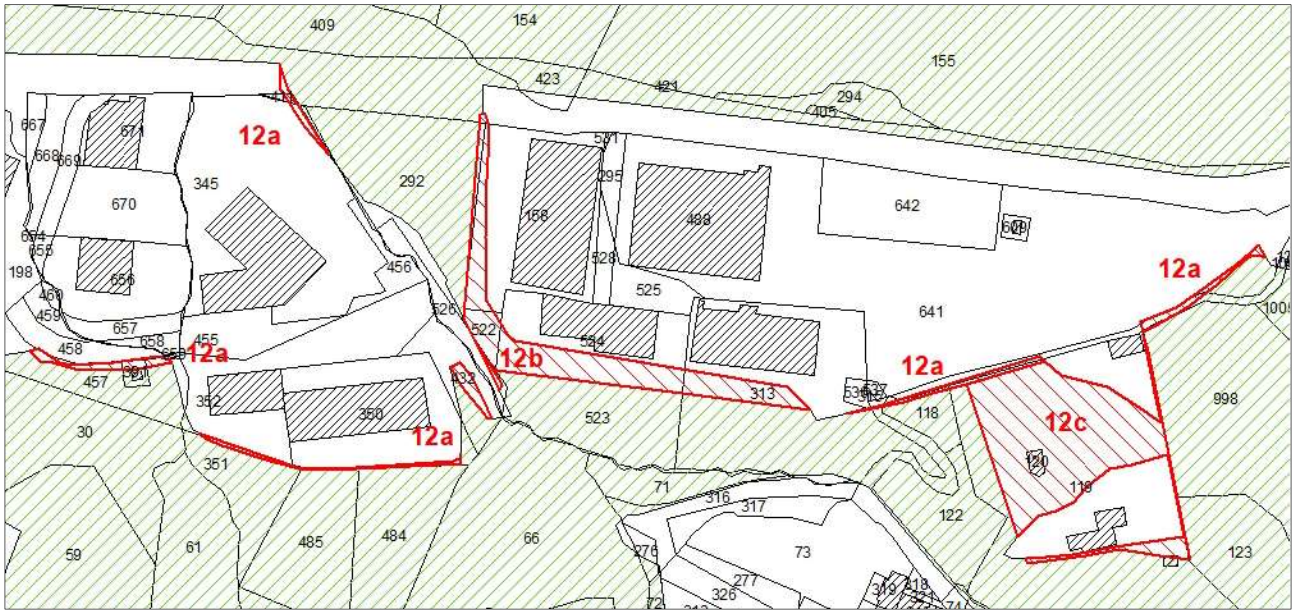




<b>SCHEDA 12</b>	Capoluogo
<b>12a</b>	
DEPERIMETRATO (varie)	mq 341
Trasposizione su cartografia di maggior dettaglio	Precisazione confini
<b>12b</b>	Capoluogo
DEPERIMETRATO	mq 1.100
Esclusione ai sensi dell'art. 3, c. 5	Precisazione limite area urbanizzata. Piazzale asfaltato.
Catasto: p.313, 524 Ente Urbano	
<b>12c</b>	Capoluogo
DEPERIMETRATO	mq 1.602
Esclusione ai sensi dell'art. 3, c. 5	Giardino recintato di pertinenza della Cappella di San martino
Catasto: p. 119 Ente Urbano	

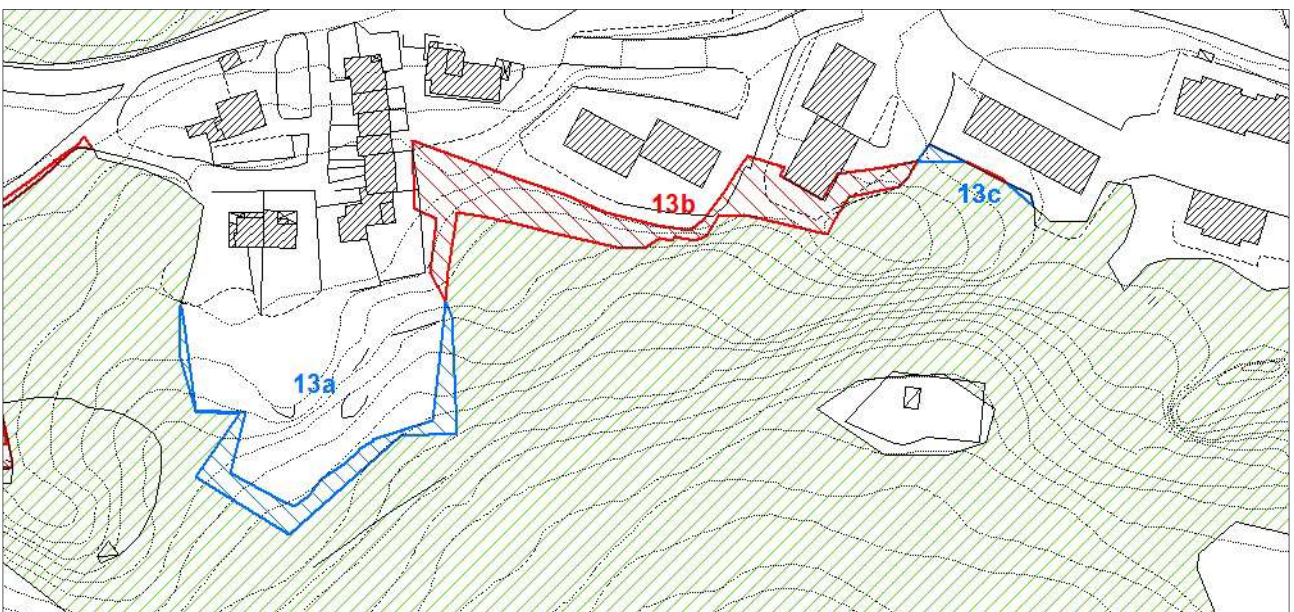




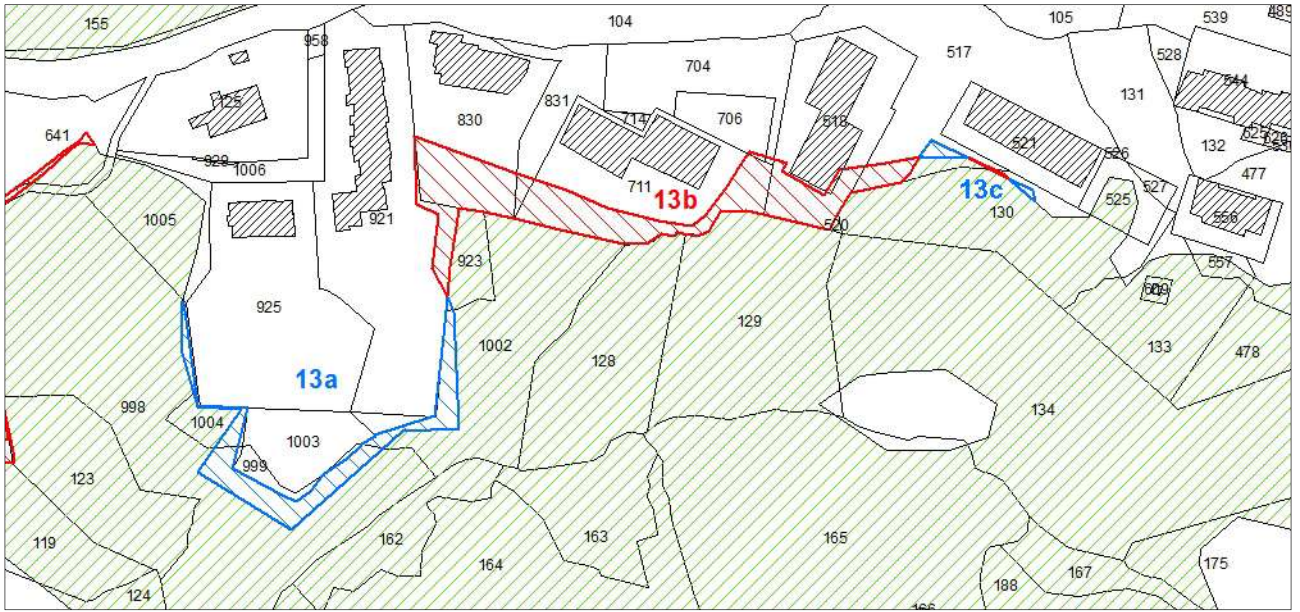




<b>SCHEDA 13</b>	
<b>13a</b>	Capoluogo
AGGIUNTO	mq 633
Area coperta da vegetazione forestale	Precisazione limite aree pertinenziali. Continuità con le aree boscate limitrofe
Catasto: p.999, 1002 Sem. Irr. Arb.	
<b>13b</b>	Capoluogo
DEPERIMETRATO	mq 1.405
Esclusione ai sensi dell'art. 3, c. 5	Precisazione limite aree pertinenziali
Catasto: p. 518, 711, 830, 921 Ente Urbano	
<b>13c</b>	Capoluogo
AGGIUNTO/ DEPERIMETRATO	mq 40/ mq 3
Trasposizione su cartografia di maggior dettaglio	Precisazione confini

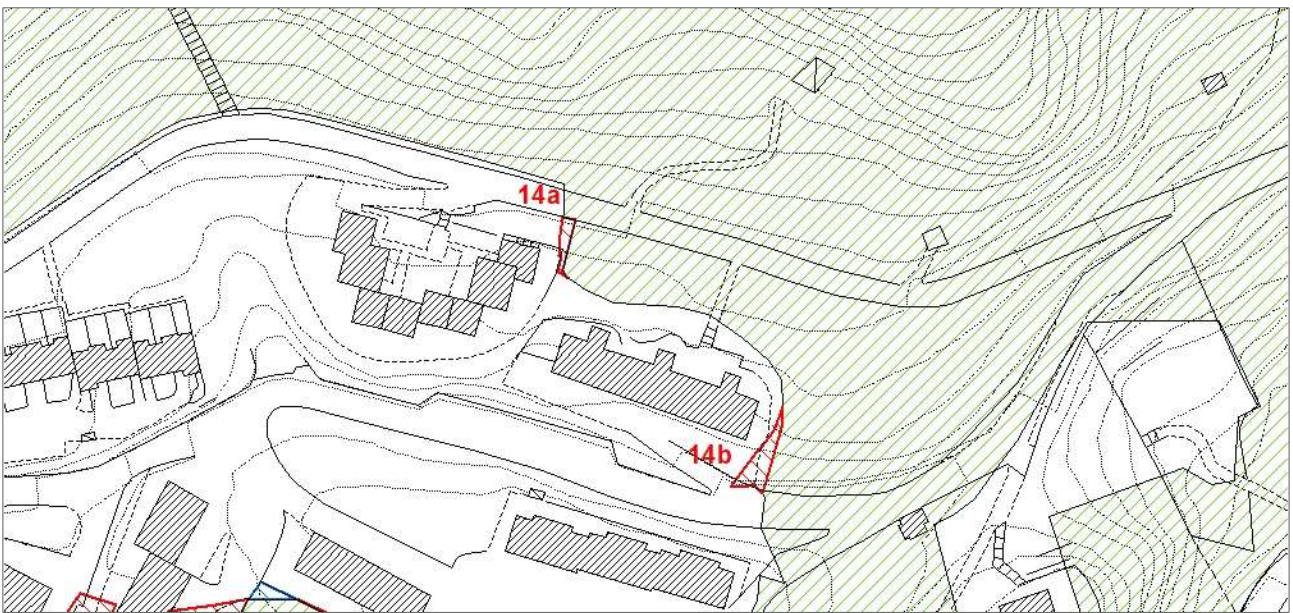




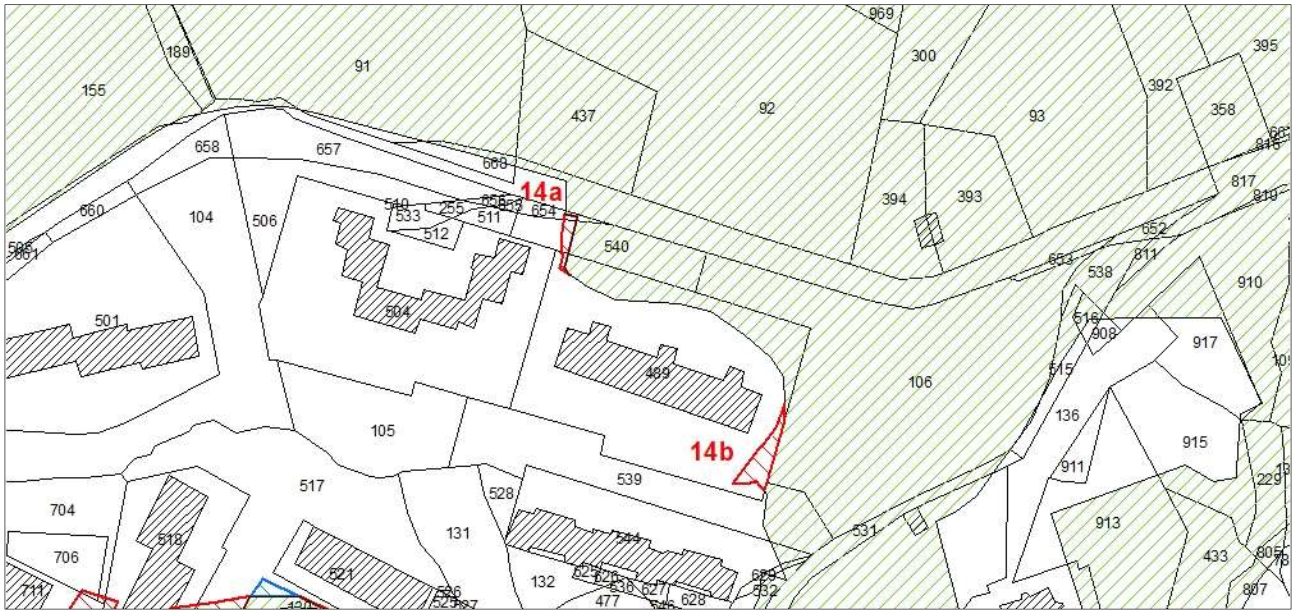




<b>SCHEDA 14</b>	
<b>14a</b>	Capoluogo
DEPERIMETRATO	mq 36
Trasposizione su cartografia di maggior dettaglio	Aree pertinenziali. Precisazione limite vecchio PEEP.
Catasto risulta non aggiornato. P.489 Ente Urbano, p. 540 Cast. Frutto	
<b>14b</b>	Capoluogo
DEPERIMETRATO	mq 88
Esclusione ai sensi dell'art. 3, c. 5	Aree pertinenziali. Precisazione limite vecchio PEEP.
Catasto: p. 489 Ente Urbano	

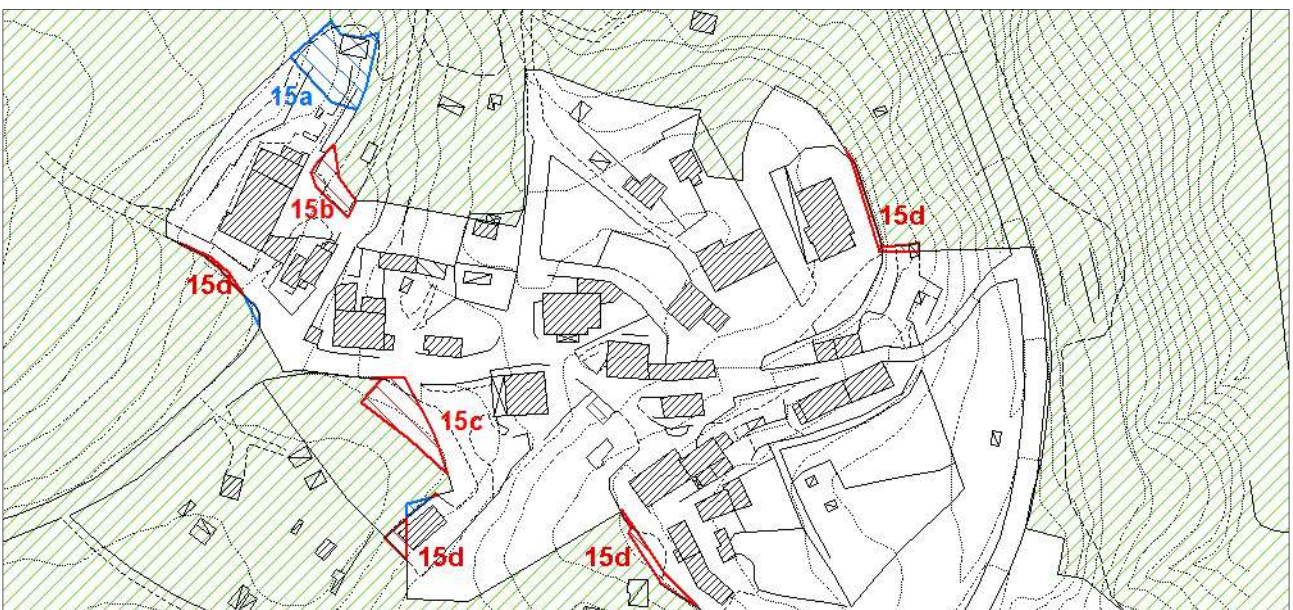




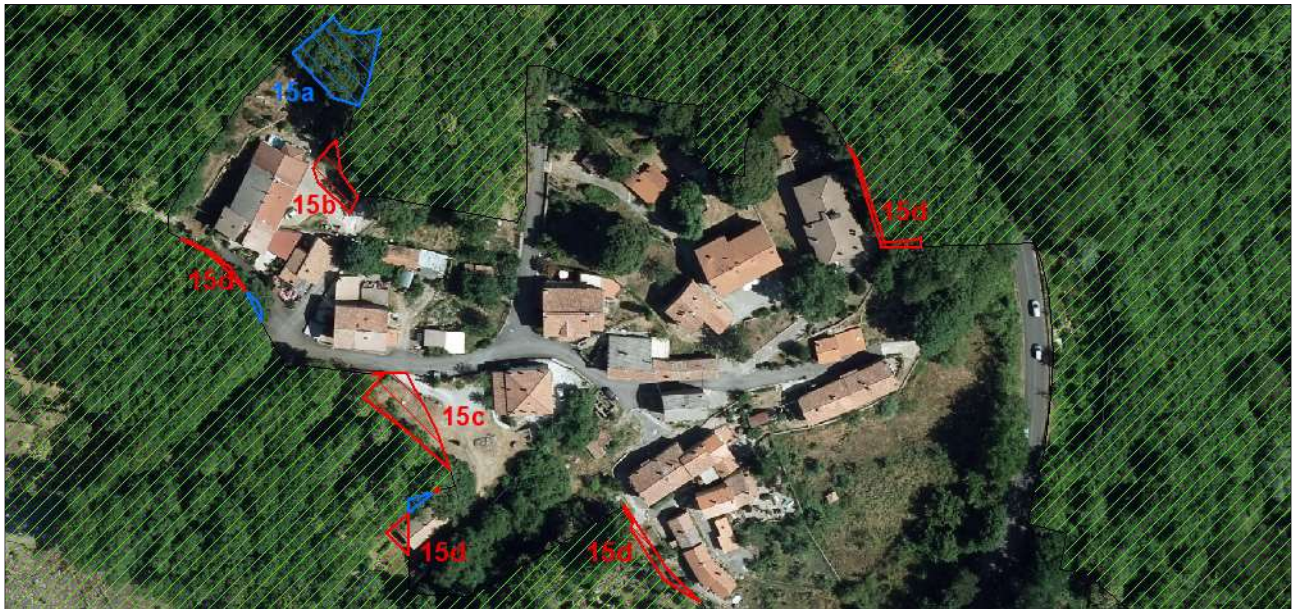
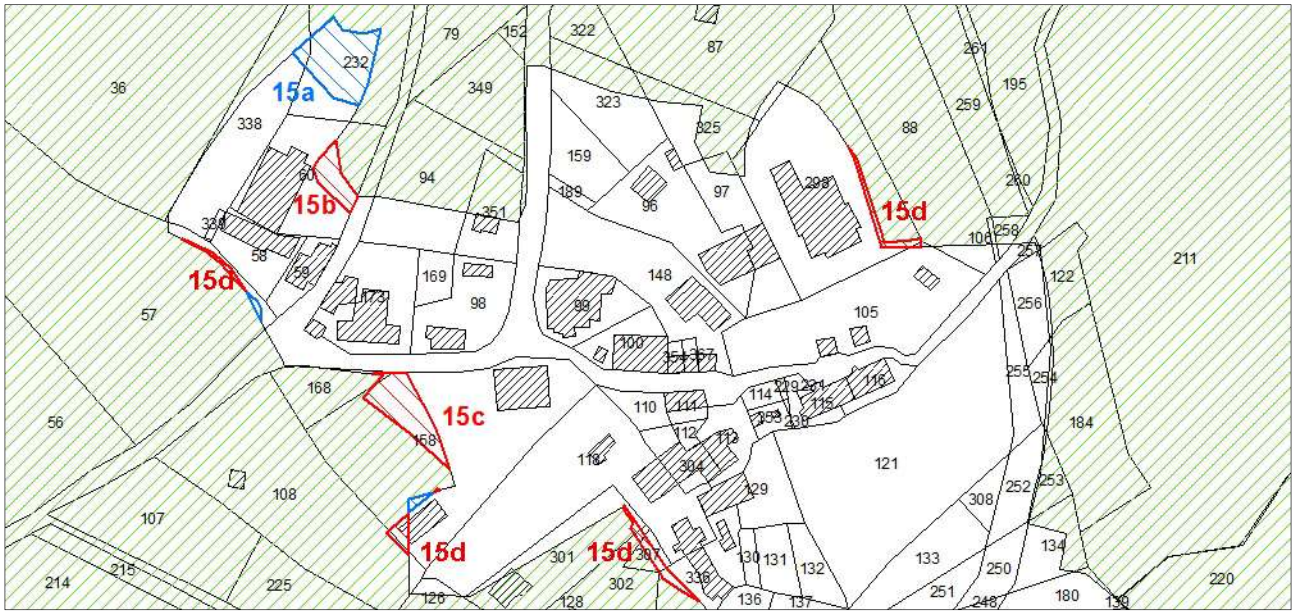




<b>SCHEDA15</b>	
<b>15a</b>	Quaranta
AGGIUNTO	mq 308
Area coperta da vegetazione forestale	Precisazione limite aree pertinenziali. Continuità con le aree boscate limitrofe
Catasto: p.232 Cast. Frutto	
<b>15b</b>	Quaranta
DEPERIMETRATO	mq 97
Esclusione ai sensi dell'art. 3, c. 5	Precisazione confini pertinenze private
Catasto: p.60 Ente Urbano	
<b>15c</b>	Quaranta
DEPERIMETRATO	mq 206
Esclusione ai sensi dell'art. 3, c. 5	Precisazione confini pertinenze private
Catasto: p.158 Ente Urbano	
<b>15d</b>	
AGGIUNTO/ DEPERIMETRATO (varie)	mq 20/ mq 137
Trasposizione su cartografia di maggior dettaglio	Precisazione confini

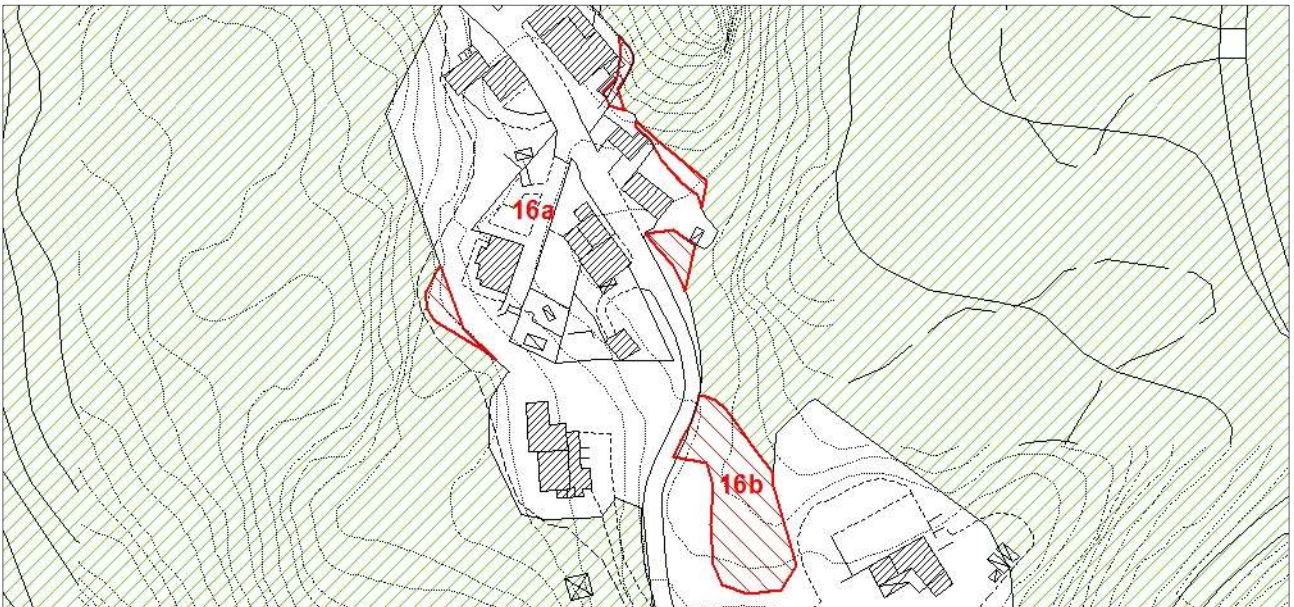
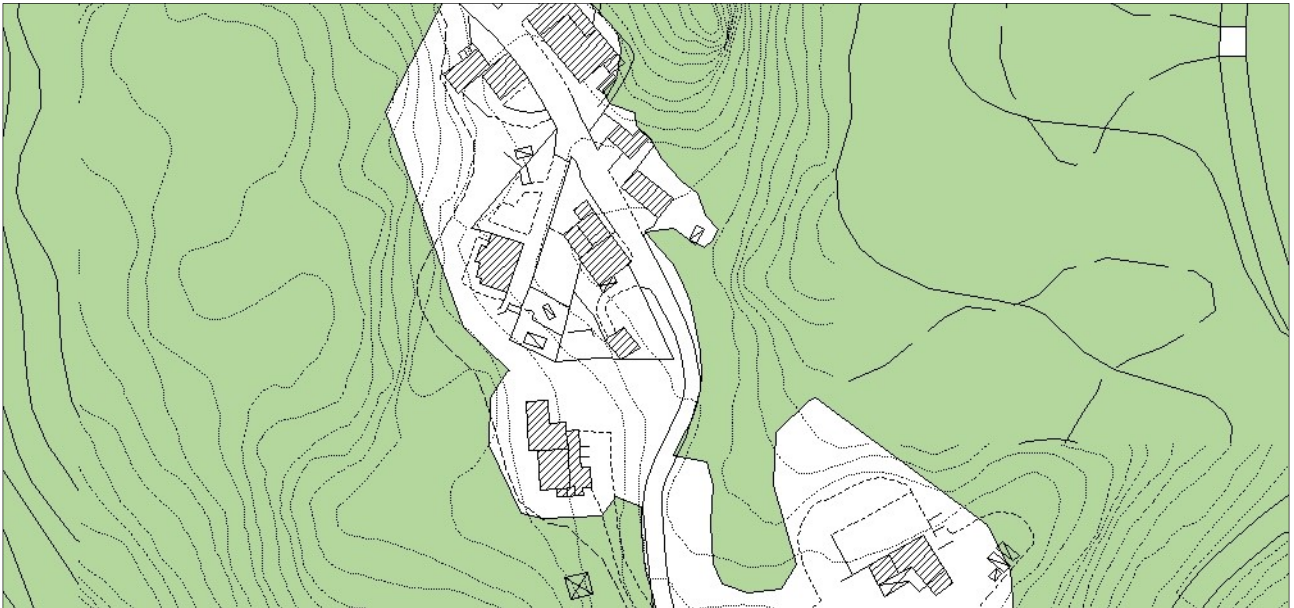




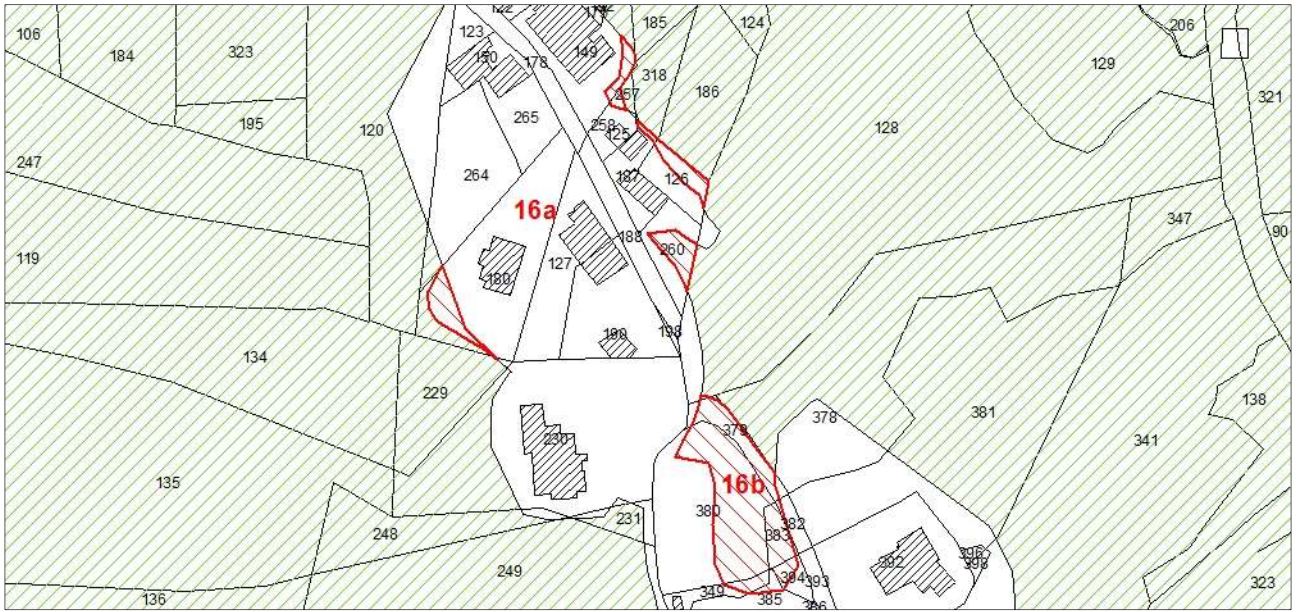




<b>SCHEDA 16</b>	
<b>16a</b>	Tre Case
DEPERIMETRATO (varie)	mq 332
Esclusione ai sensi dell'art. 3, c. 5	Precisazione confini pertinenze private
Catasto: p. 126, 149, 180, 258, 260 Ente Urbano	
<b>16b</b>	Tre Case
DEPERIMETRATO	mq 867
Esclusione ai sensi dell'art. 3, c. 5	Giardino privato recintato
Catasto: varie non aggiornato	

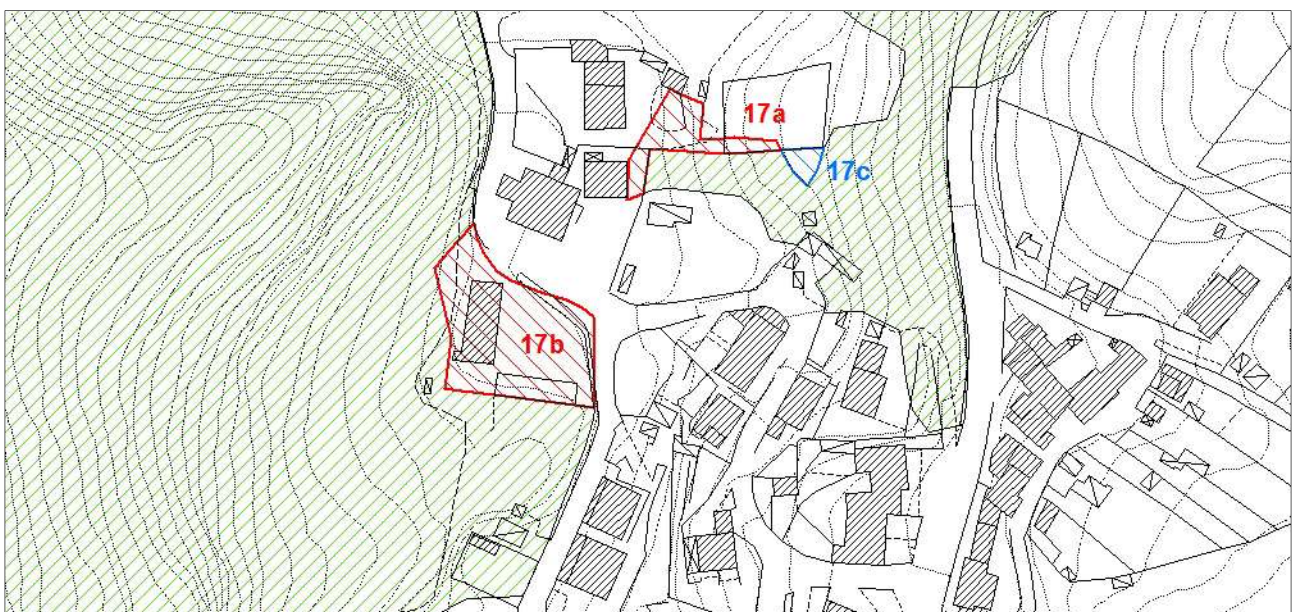




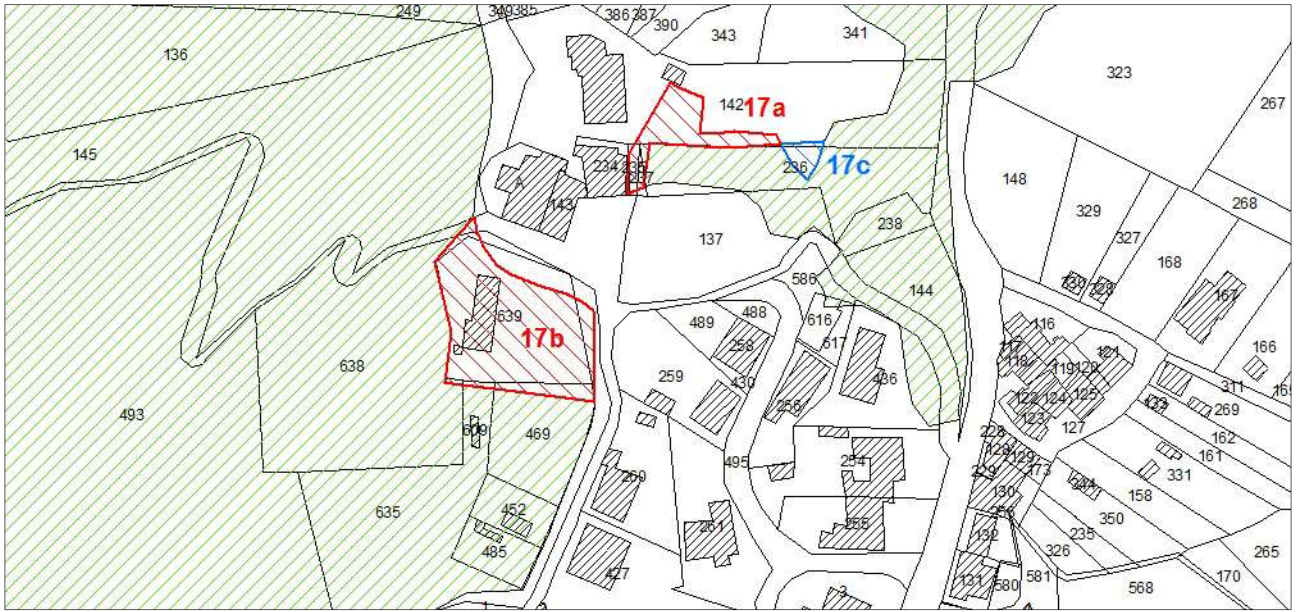




<b>SCHEDA 17</b>	
<b>17a</b>	Tre Case
DEPERIMETRATO	mq 329
Trasposizione su cartografia di maggior dettaglio	Pertinenze private
Catasto: p. 236 Cast. Frutto/ p. 142 Ente Urbano	
<b>17b</b>	Tre Case
DEPERIMETRATO	mq 1.268
Esclusione ai sensi dell'art. 3, c. 5	Area di verde pubblico attrezzato
Catasto: p. 639 Ente Urbano	
<b>17c</b>	Tre Case
AGGIUNTO	mq 64/mq 329
Bosco ai sensi della L.R. 39/2000	Continuità con le aree boscate limitrofe
Catasto: p. 236 Cast. Frutto	

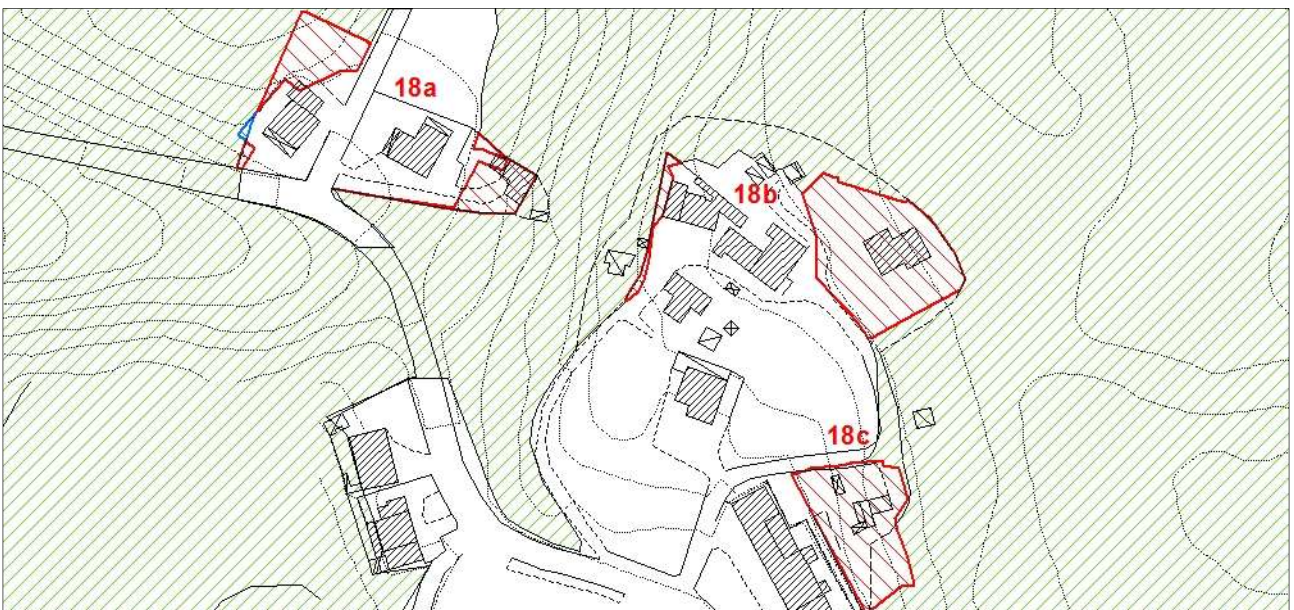




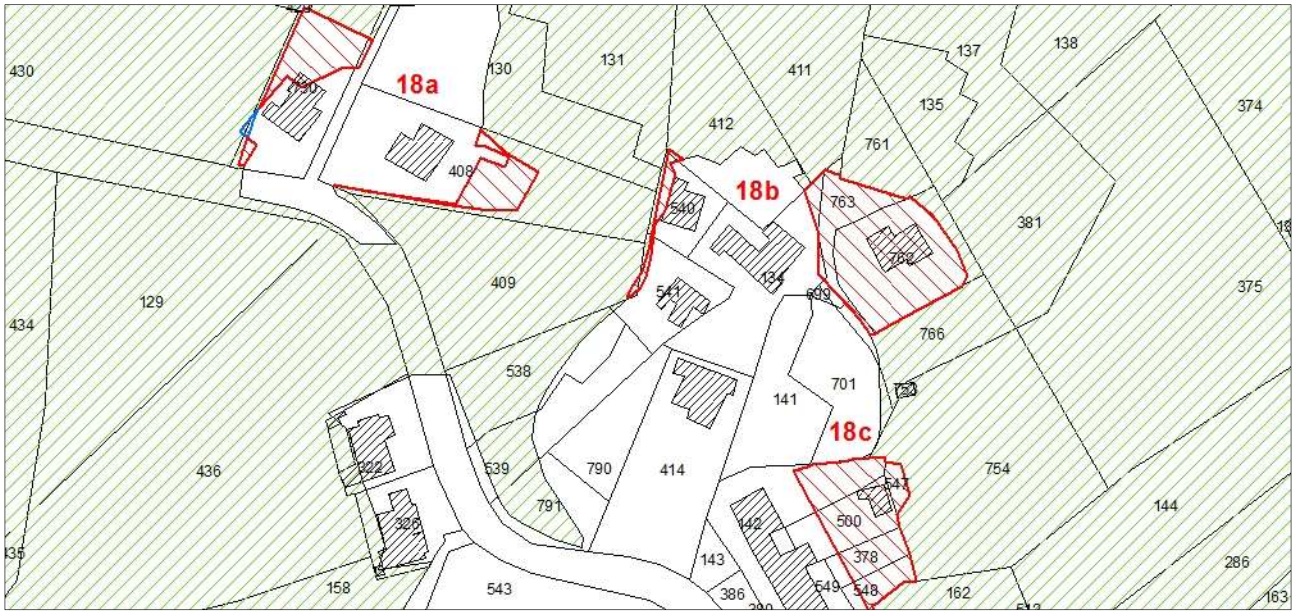




<b>SCHEDA 18</b>	
<b>18a</b>	Saragiolo
AGGIUNTO/DEPERIMETRATO	mq 10/mq 322
Bosco ai sensi della L.R. 39/2000/Esclusione ai sensi dell'art. 3, c. 5	Precisazione confini pertinenze private
Catasto: p. 430 Bosco Alto/p. 408, 730 Ente Urbano	
<b>18b</b>	Saragiolo
DEPERIMETRATO	mq 1.196
Esclusione ai sensi dell'art. 3, c. 5	Pertinenze private
Catasto: p. 540, 541, 762, 763 Ente Urbano	
<b>18c</b>	Saragiolo
DEPERIMETRATO	mq 787
Esclusione ai sensi dell'art. 3, c. 5	Pertinenze private
Catasto: p. 142, 500, Ente Urbano; p. 378, 547, 548 Cast. Frutto	





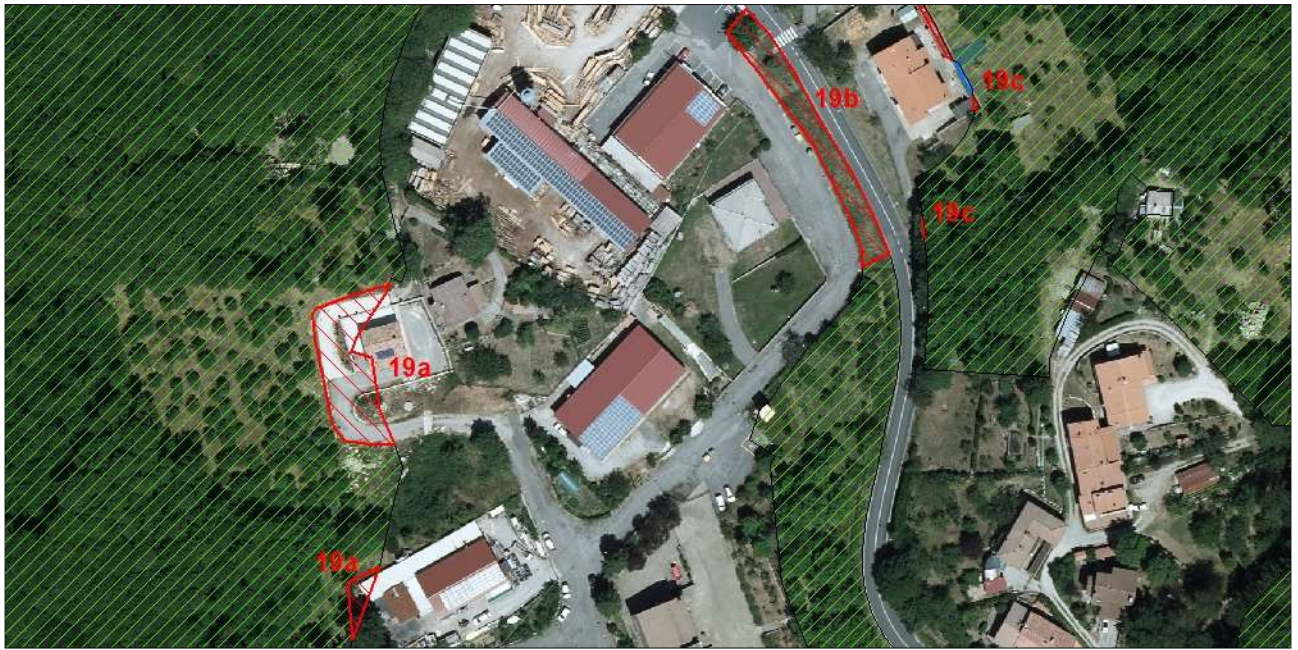
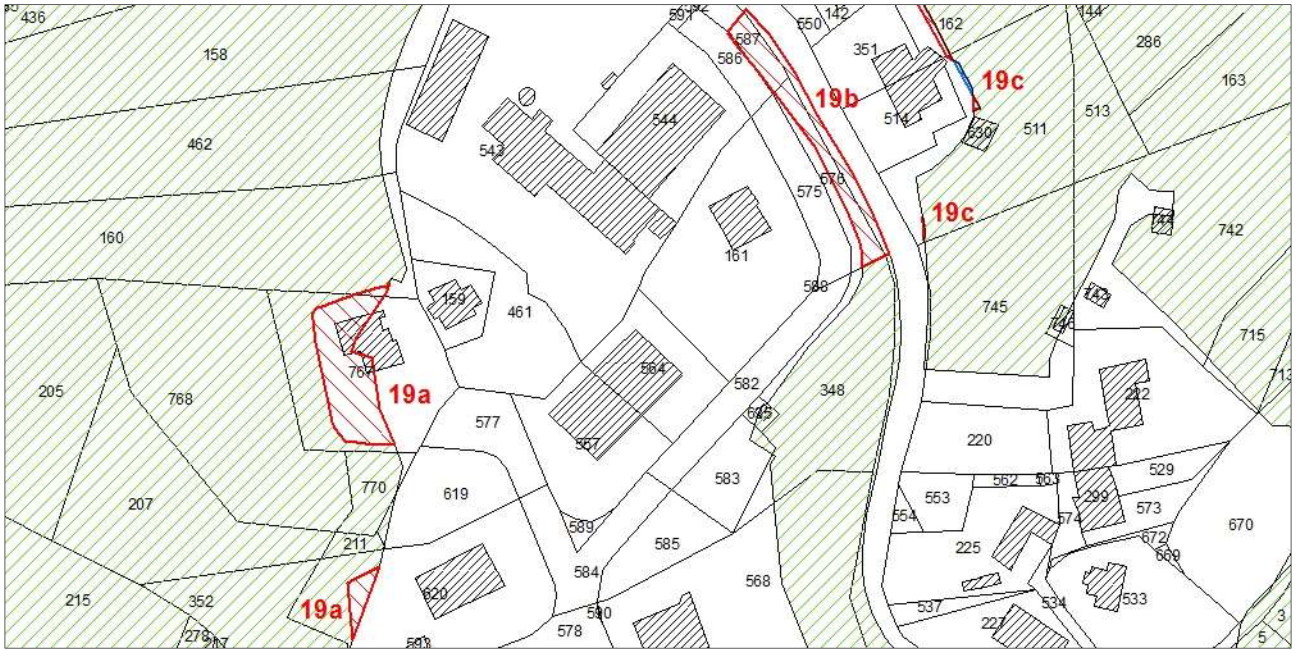




<b>SCHEDA 19</b>	
<b>19a</b>	Saragiolo
DEPERIMETRATO	mq 591
Esclusione ai sensi dell'art. 3, c. 5	Precisazione confini pertinenze private
Catasto: p. 620, 767 Ente Urbano	
<b>19b</b>	Saragiolo
DEPERIMETRATO	mq 476
Area non coperta da vegetazione forestale	Area residua ricompresa tra la viabilità e l'area urbanizzata
Catasto: p. 576, 587, non aggiornato (Cast. Frutto)	
<b>19c</b>	Saragiolo
AGGIUNTO/DEPERIMETRATO	mq 6/mq 5
Trasposizione su cartografia di maggior dettaglio	Precisazione confini





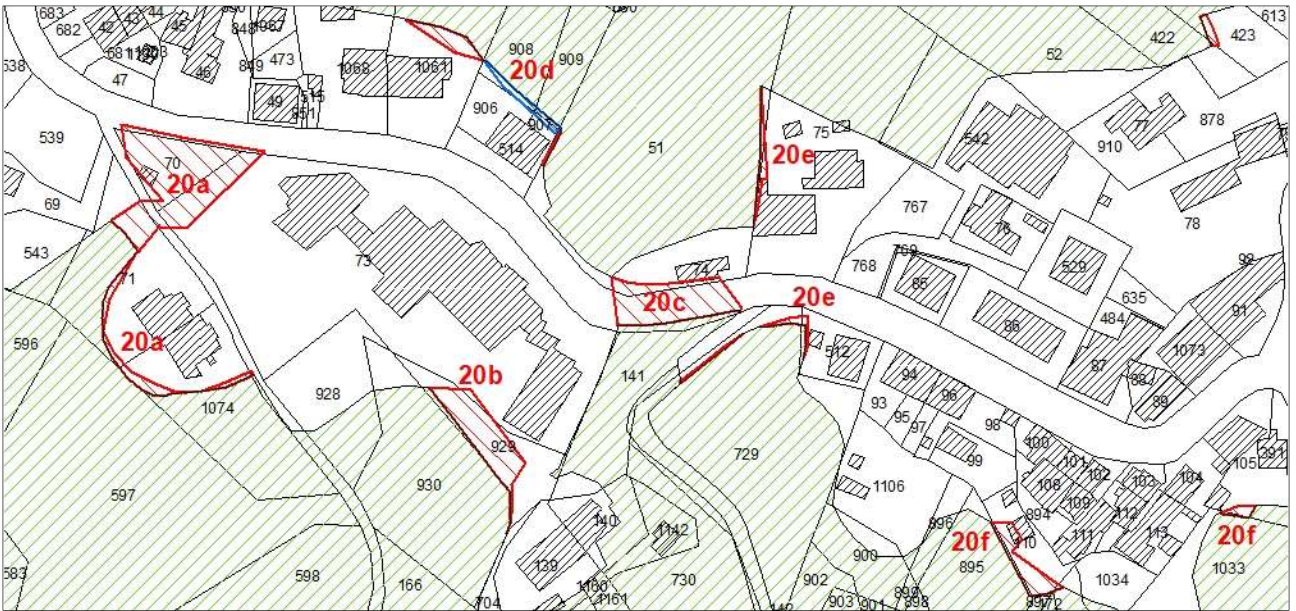
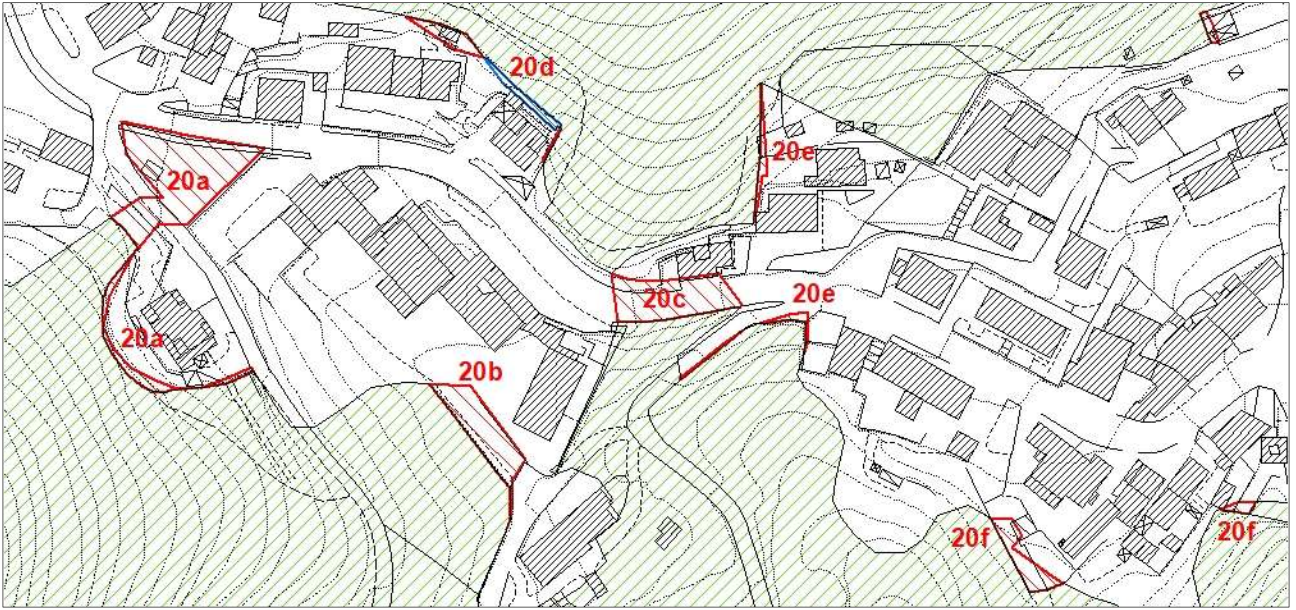




<b>SCHEDA 20</b>	
<b>20a</b>	Saragiolo
DEPERIMETRATO	mq 720
Esclusione ai sensi dell'art. 3, c. 5	Pertinenze private recintate
Catasto: p. 70, 71, 73 1074 Ente Urbano	
<b>20b</b>	Saragiolo
DEPERIMETRATO	mq 250
Area non coperta da vegetazione forestale	Viabilità di accesso e pertinenza attività ricettiva
Catasto: p. 73 Ente Urbano, p. 929 Cast. Frutto	
<b>20c</b>	Saragiolo
DEPERIMETRATO	mq 523
Area non coperta da vegetazione forestale	Aree ricadenti su sede stradale
Catasto: area stradale	
<b>20d</b>	Saragiolo
AGGIUNTO/DEPERIMETRATO	mq 41/mq 72
Trasposizione su cartografia di maggior dettaglio	Precisazione confini
<b>20e</b>	Saragiolo
DEPERIMETRATO	mq 69
Trasposizione su cartografia di maggior dettaglio	Precisazione confini
<b>20f</b>	Saragiolo
DEPERIMETRATO	mq 123
Esclusione ai sensi dell'art. 3, c. 5	Pertinenze private recintate
Catasto: p. 410, 105 Ente Urbano	

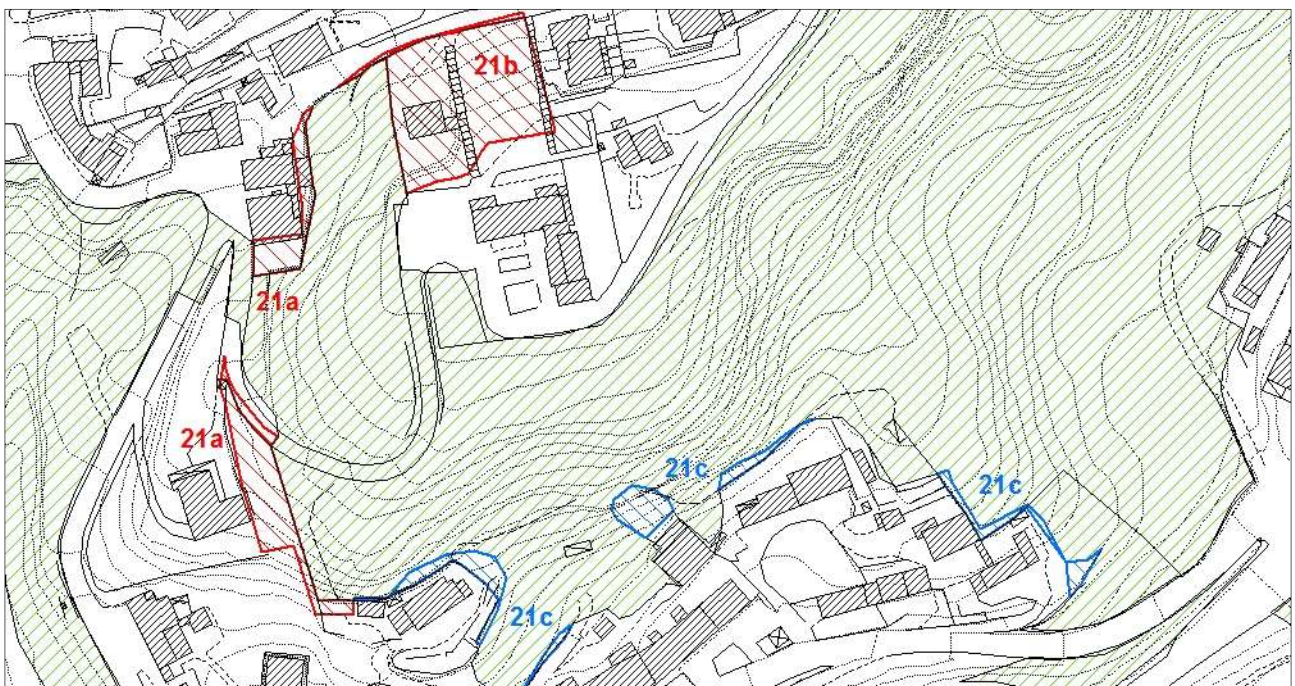
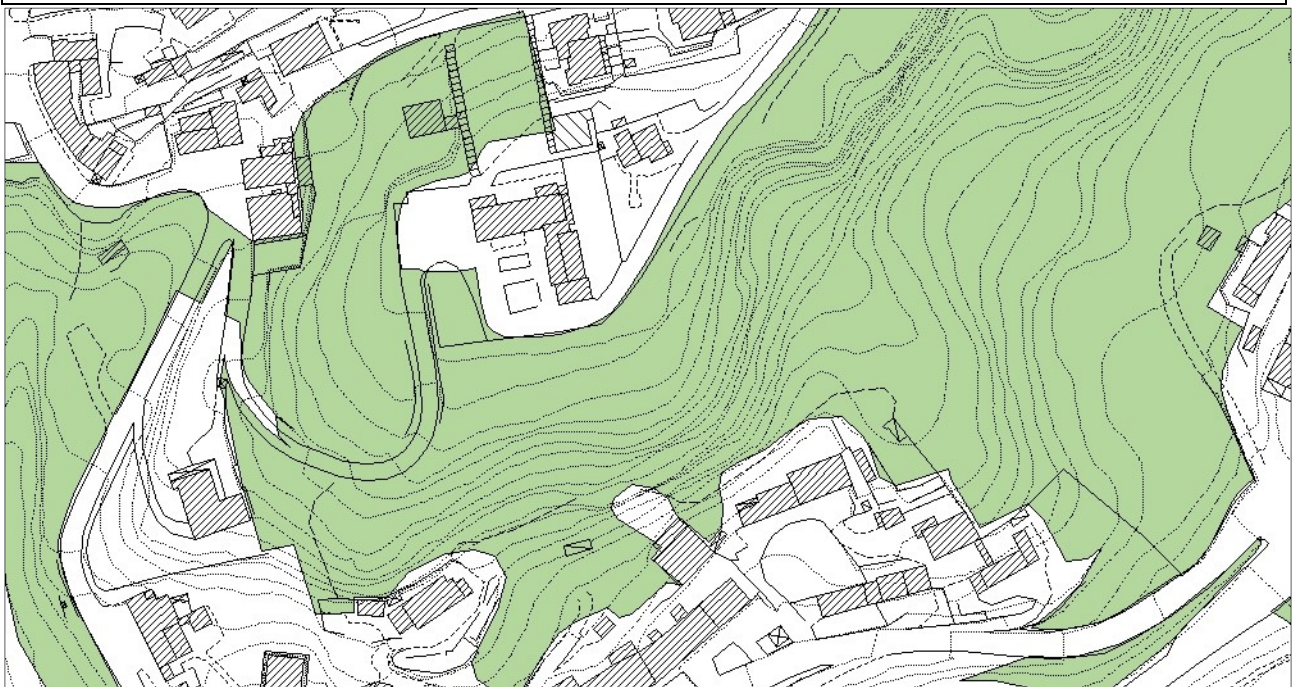




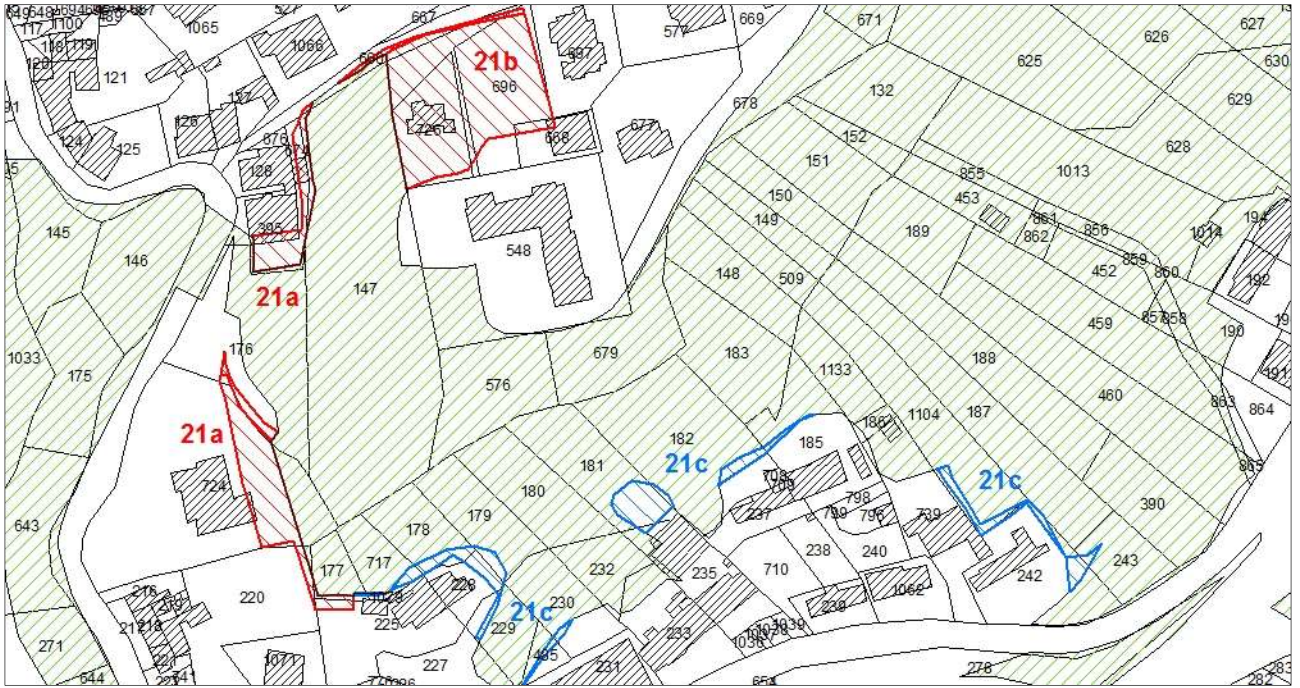




<b>SCHEDA 21</b>	
<b>21a</b>	Saragiolo
DEPERIMETRATO	mq 932
Esclusione ai sensi dell'art. 3, c. 5	Pertinenze private recintate
Catasto: p. 395, 674, 220, 225 Ente Urbano; p.176 Cast. Frutto risulta sede stradale	
<b>21b</b>	Saragiolo
DEPERIMETRATO	mq 1.859
Esclusione ai sensi dell'art. 3, c. 5	Pertinenze private
Catasto: p. 726 Ente Urbano; p. 696 Cast. Frutto (non aggiornato: oggetto di interventi recenti di sistemazione)	
<b>21c</b>	Saragiolo
AGGIUNTO (varie)	mq 543
Trasposizione su cartografia di maggior dettaglio	Precisazione limiti aree boscate
Catasto: varie Cast. Frutto	

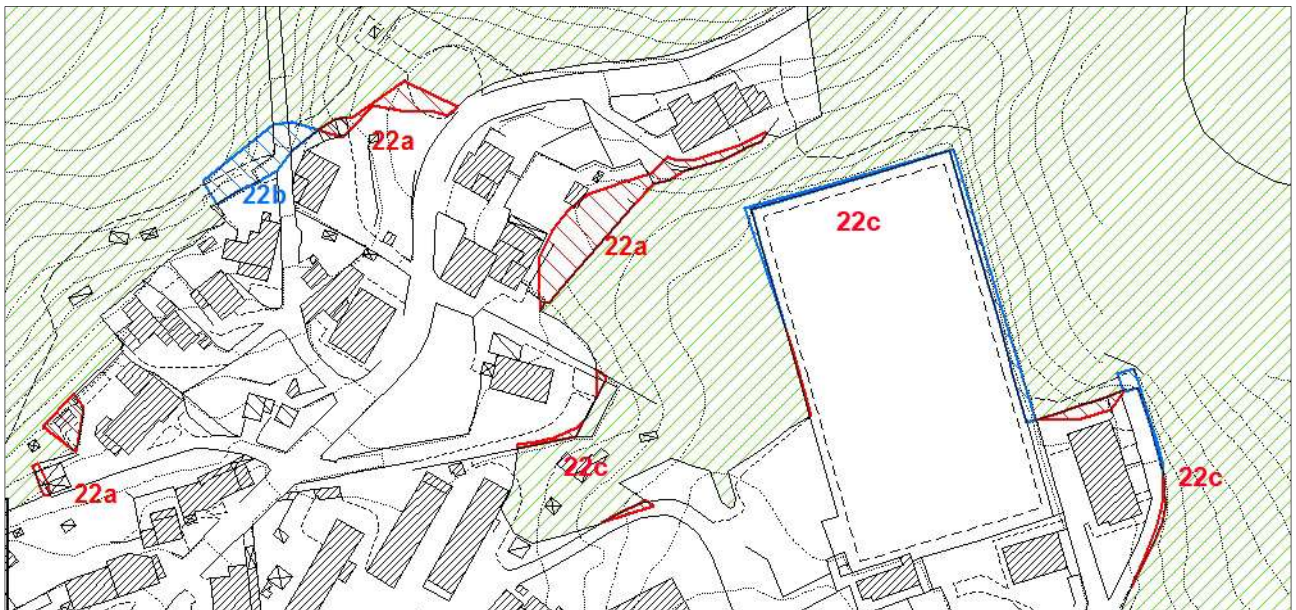




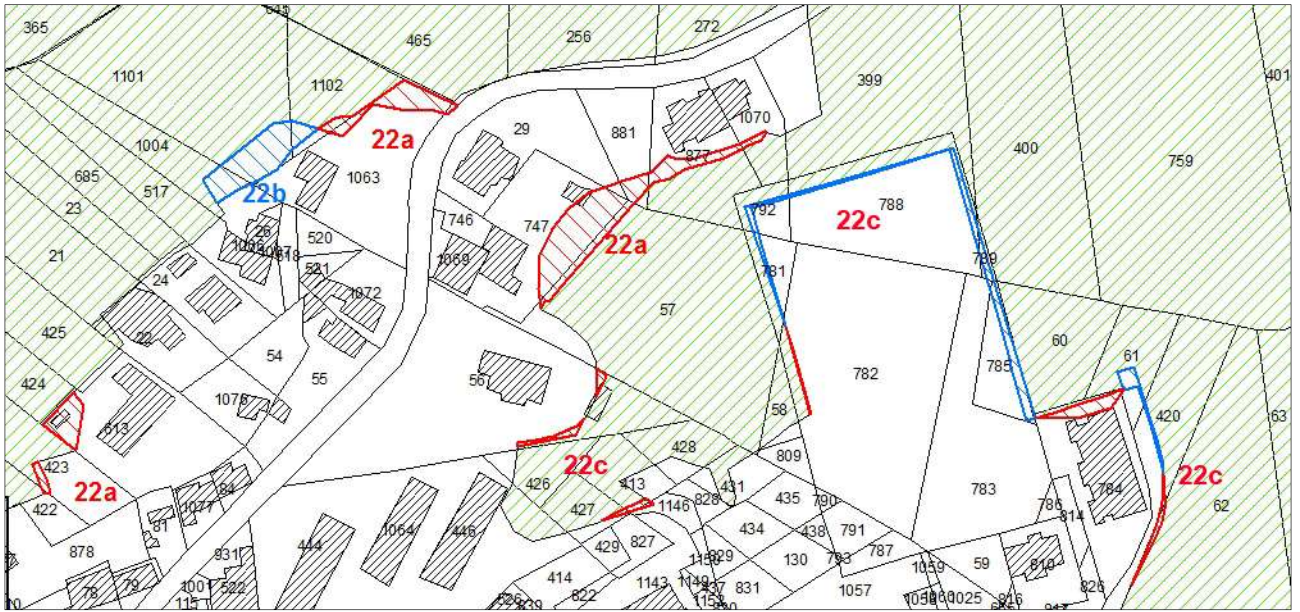




<b>SCHEDA 22</b>	
<b>22a</b>	Saragiolo
DEPERIMETRATO	mq 792
Esclusione ai sensi dell'art. 3, c. 5	Precisazioni limiti pertinenze private
Catasto: p. 613, 747, 784, 1063 Ente Urbano	
<b>22b</b>	Saragiolo
AGGIUNTO	mq 255
Area coperta da vegetazione forestale	Precisazioni limiti area boscata
Catasto: p. 1001, 1002, 1004 Cast. Frutto	
<b>22c</b>	Saragiolo
AGGIUNTO/DEPERIMETRATO (varie)	mq 217/mq 132
Trasposizione su cartografia di maggior dettaglio	Precisazione limiti aree urbanizzate



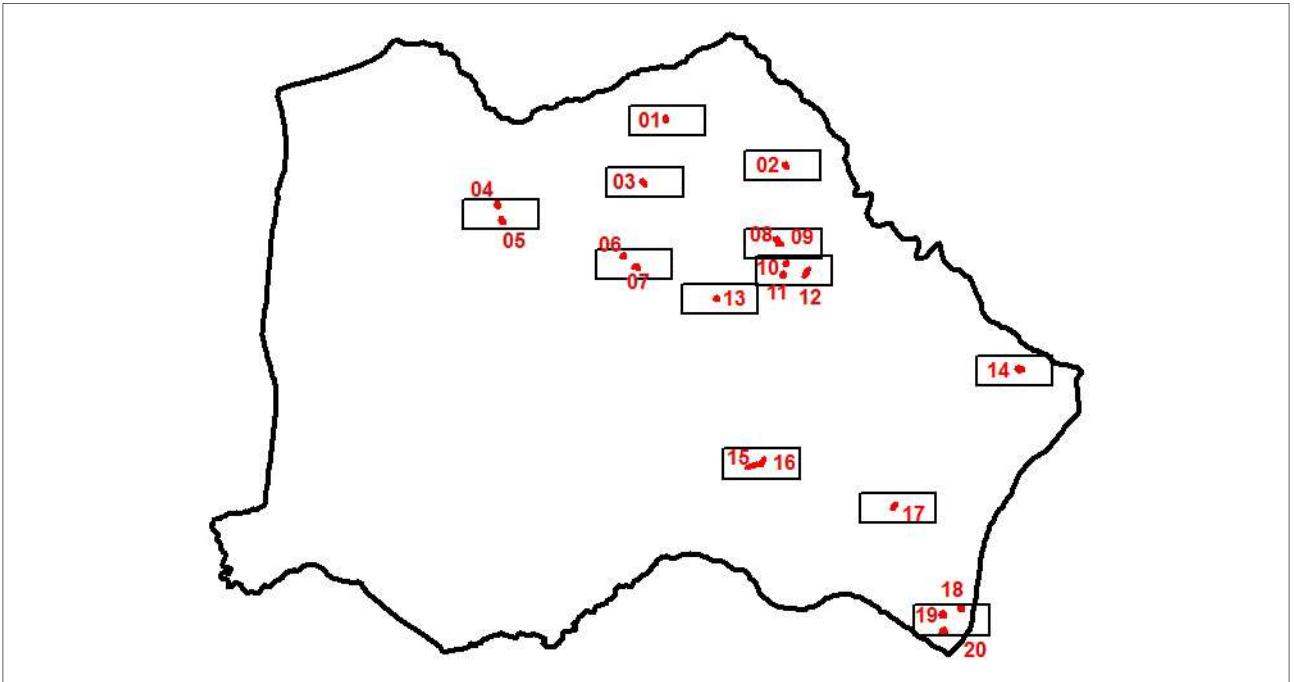






**AREE ESCLUSE DALLA DEFINIZIONE DI BOSCO AI SENSI DELLE DELLA L.R. 39/2000 IN QUANTO DI SUPERFICIE INFERIORE A MQ 2.000.**

**QUADRO DI UNIONE**



**INDIVIDUAZIONE SU ORTOFOTO VOLO 2019 SCALA 1:5.000**





