



PIANO STRUTTURALE
L.R. 10 novembre 2014, n. 65

**4 - STATUTO DEL TERRITORIO.
PAESAGGIO**

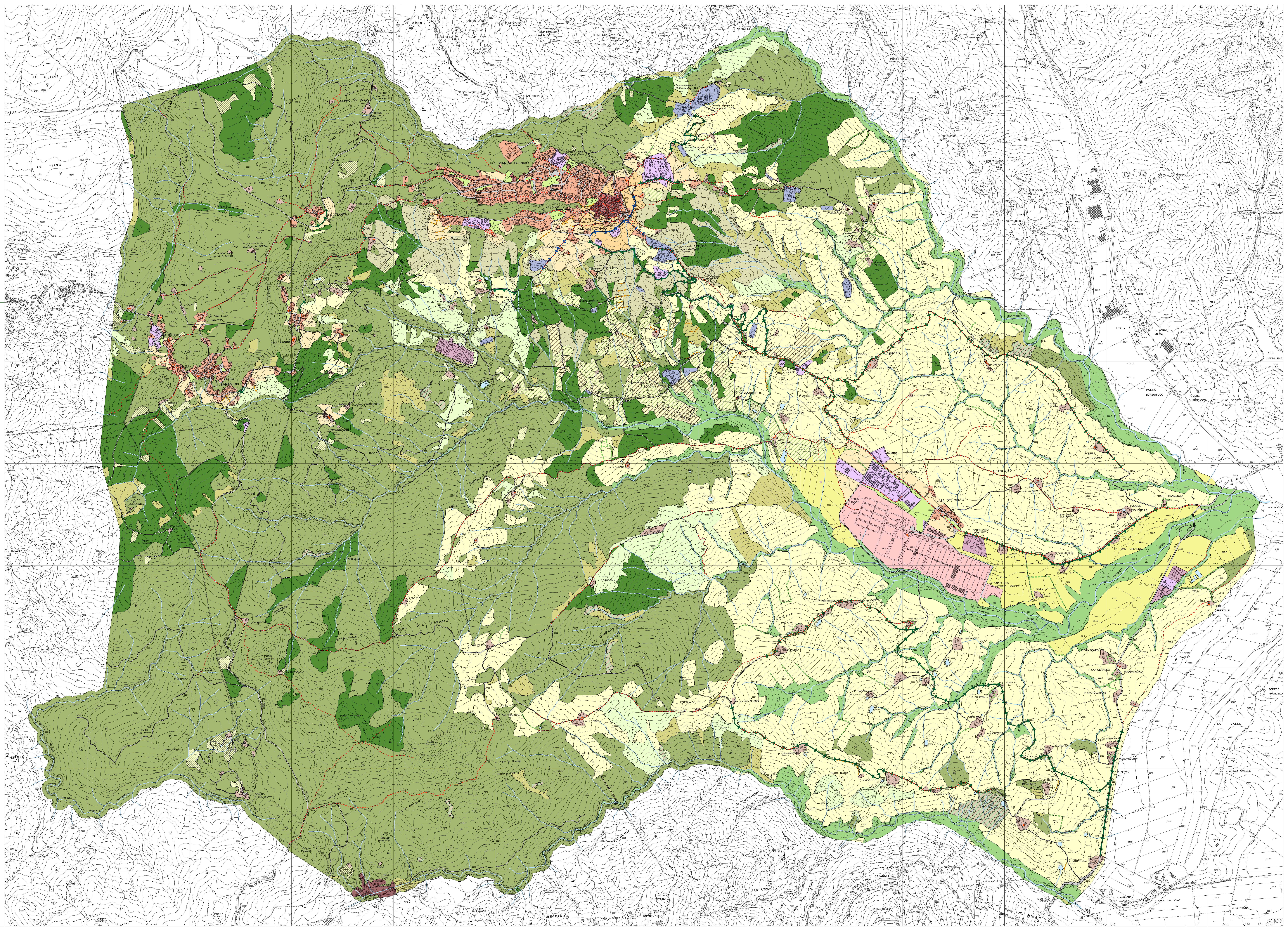
Sindaco
Luigi Vagagnini
Assessore all'Urbanistica
Frances Caporali
Responsabile del procedimento
Laura Foschi

Progetto e coordinamento generale
Gianni Vieti
Fabrizio Milesi
Collaborazione al progetto
Carmelo Santoro
Geologia
Andrea Caporali - Geosid S.r.l.
Collaborazione, cartografia e GIS
per gli studi geologici
Alessandro Ciabini
Gennaio 2019 - scala 1:10.000



ELEMENTI COSTITUTIVI DEL PAESAGGIO

- Elementi a prevalente naturalità**
- Rete idrografica, bacini, laghetti artificiali
 - Formazioni riparie
 - Boschi misti con prevalenza del cerro e del castagno
 - Boschi di conifere
 - Macchie e cespuglieti
 - Pascoli e arbusteti dei crinali principali
 - Aree calanchive e rocce affioranti
- Elementi del paesaggio agrario**
- Prati e pascoli con alberi isolati o a gruppi
 - Aree agricole isolate in zone a prevalente naturalità
 - Tessitura agraria a maglia fitta: tradizionale con prevalenza dell'olivo e del promiscuo
 - Tessitura agraria a maglia fitta in stato di abbandono
 - Tessitura agraria a maglia media: seminativi collinari
 - Tessitura agraria a maglia media: seminativi di fondovalle
 - Aree prevalentemente agricole di pertinenza degli insediamenti
 - Aree prevalentemente agricole di pertinenza del Centro storico
 - Allineamenti arborei, filari alberati, siepi
 - Terrazzamenti
 - Tracciati viari storici
- Elementi del paesaggio abitato e della produzione**
- Centro storico e altri edifici di valore storico-architettonico
 - Edifici presenti nel Catasto Leopoldino
 - Insediamenti urbani e periurbani a destinazione prevalentemente abitativa o di servizio
 - Aree verdi e altri spazi ineditati in area urbana
 - Insediamenti sparsi del territorio rurale
 - Insediamenti produttivi e commerciali
 - Insediamenti agricoli caratterizzati dalla consistente presenza di strutture per la produzione
 - Aree agricole orto-floro-vivaistiche
 - Aree dismesse della ex miniera
 - Impianti geotermici
 - Viabilità e spazi accessori
- Tracciati panoramici di riferimento**
- Tratti in relazione percettiva diretta con il centro storico
 - Tratti con ampie visuali sul territorio rurale



PS
4
LEGENDA