



COMUNE DI PIANCASTAGNAIO
PROVINCIA DI SIENA

PIANO OPERATIVO

L.R. 10 novembre 2014, n. 65

CARTA DELLA FATTIBILITÀ GEOLOGICA, IDRAULICA E SISMICA

Sindaco
Luigi Vagagnini
Assessore all'Urbanistica
Franco Capocchi

Responsabile del procedimento
Laura Frosini

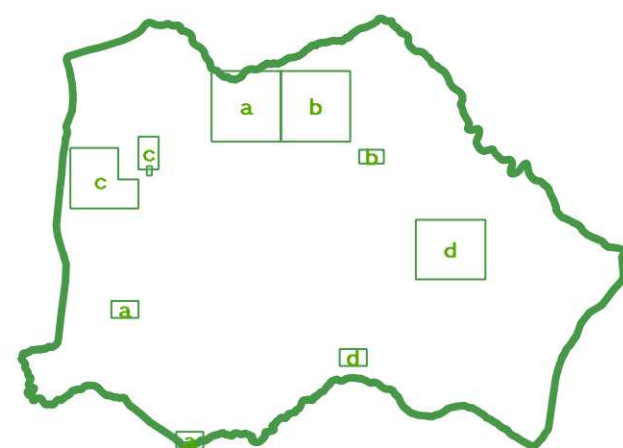
Garante dell'informazione e della partecipazione
Carlo Rappuoli

Progetto e procedura di VAS
Fabrizio Milesi

Collaborazione al progetto
Tommaso Di Pietro

Geologia
Andrea Capotorti - Geosol S.r.l.

Integrata con le osservazioni dell'ufficio
del Genio Civile di Siena



Luglio 2022 - scala 1:2.000

INTERVENTI DI TRASFORMAZIONE

Area di intervento normata da scheda

FATTIBILITÀ DEGLI INTERVENTI DI TRASFORMAZIONE

Fattibilità in relazione agli aspetti geologici

- Fattibilità F.2 - Fattibilità con normali vincoli
- Fattibilità F.3 - Fattibilità condizionata
- Fattibilità F.4 - Fattibilità limitata

Fattibilità in relazione agli aspetti idraulici

- Fattibilità F.2 - Fattibilità con normali vincoli
- *ove non specificato, si assegna fattibilità F.1

Fattibilità in relazione agli aspetti sismici

- Fattibilità F.3 - Fattibilità condizionata
- *ove non specificato, si assegna fattibilità F.2

- Aree nelle quali sono consentite solo aree a verde senza variazioni morfologiche
- Interventi in ambito urbano la cui fattibilità è assegnata da tabella

PERICOLOSITÀ INDIVIDUATE NEL TERRITORIO

Pericolosità Geologica

- G.3 - Pericolosità geologica elevata
- G.4 - Pericolosità geologica molto elevata

Pericolosità Idraulica / Pericolosità da alluvioni

- I.2 - Pericolosità idraulica media
- I.3 - Pericolosità idraulica elevata / da alluvioni poco frequenti
- I.4 - Pericolosità idraulica molto elevata / da alluvioni frequenti

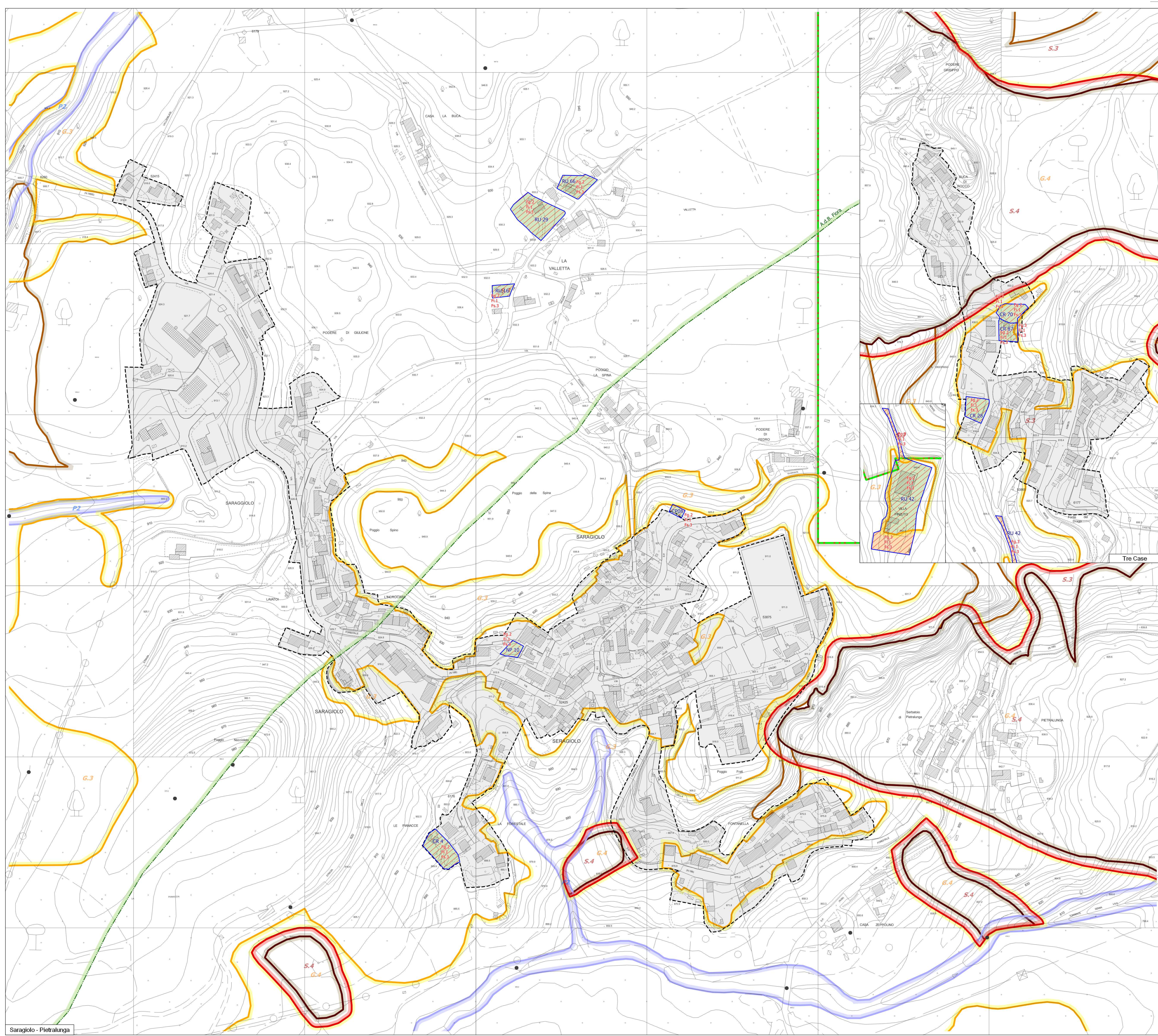
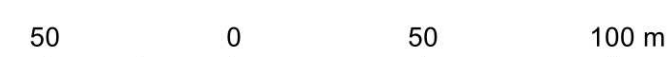
Pericolosità Sismica Locale

- S.3 - Pericolosità sismica locale elevata
- S.4 - Pericolosità sismica locale molto elevata

Limite dell'area di definizione della Pericolosità Sismica

LIMITI CARTOGRAFICI ED AMMINISTRATIVI

- Limite del territorio di competenza dell'Autorità di Bacino del Fiume Fiora
- Limite del territorio di competenza dell'Autorità di Bacino del Fiume Tevere
- Confine comunale



Saragiolo - Pietralunga

Tre Case

PO
3C

L
E
G
E
N
D
A