



COMUNE DI PIANCASTAGNAIO  
PROVINCIA DI SIENA

# PIANO OPERATIVO

L.R. 10 novembre 2014, n. 65

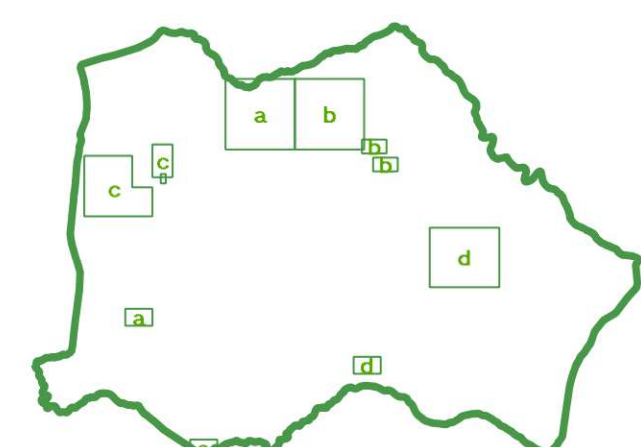
## CARTA DELLA FATTIBILITÀ GEOLOGICA, IDRAULICA E SISMICA

Sindaco  
Luigi Vagagnini  
Assessore all'Urbanistica  
Franco Capocchi  
Responsabile del procedimento  
Laura Frosoni  
Garante dell'informazione e della partecipazione  
Carlo Rappuoli

Progetto e procedura di VAS  
Fabrizio Milesi

Collaborazione al progetto  
Tommaso Di Pietro

Geologia  
Andrea Capotorti - Geosol S.r.l.



Novembre 2021 - scala 1:2.000

### INTERVENTI DI TRASFORMAZIONE

Area di intervento normata da scheda  
FATTIBILITÀ DEGLI INTERVENTI DI TRASFORMAZIONE

Fattibilità in relazione agli aspetti geologici

- Fattibilità F.2 - Fattibilità con normali vincoli
- Fattibilità F.3 - Fattibilità condizionata
- Fattibilità F.4 - Fattibilità limitata

Fattibilità in relazione agli aspetti idraulici

- Fattibilità F.2 - Fattibilità con normali vincoli
- ove non specificato, si assegna fattibilità F.1

Fattibilità in relazione agli aspetti sismici

- Fattibilità F.3 - Fattibilità condizionata
- ove non specificato, si assegna fattibilità F.2

- Aree nelle quali sono consentite solo aree a verde senza variazioni morfologiche
- Interventi in ambito urbano a cui fattibilità è assegnata da tabella

### PERICOLOSITÀ INDIVIDUATE NEL TERRITORIO

Pericolosità Geologica

- G.3 - Pericolosità geologica elevata
- G.4 - Pericolosità geologica molto elevata

Pericolosità da Alluvioni Fluviali

- P1 - Pericolosità da Alluvioni Bassa (alluvioni rare)
- P2 - Pericolosità da Alluvioni Media (alluvioni poco frequenti)
- P3 - Pericolosità da Alluvioni media (alluvioni frequenti)

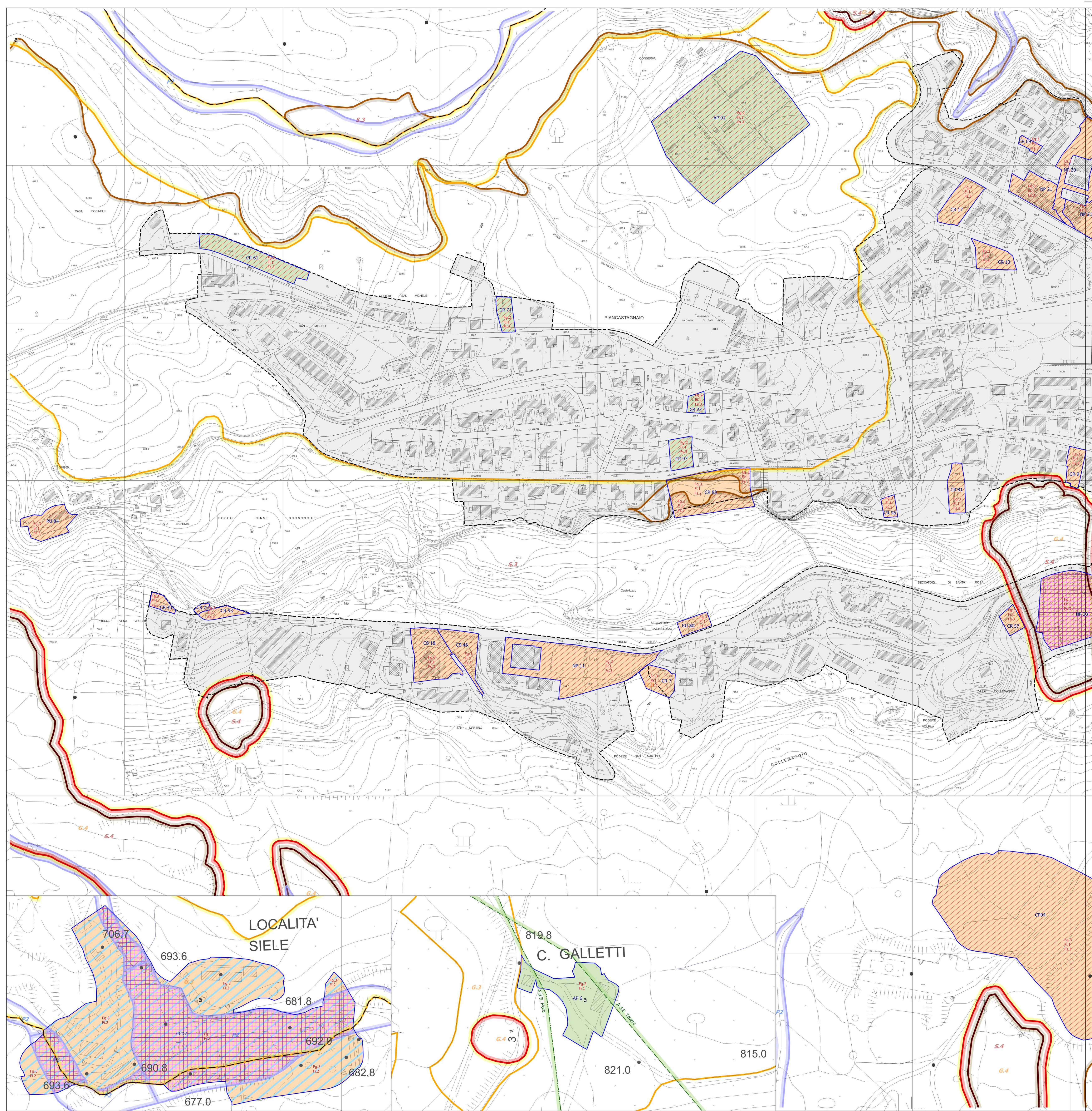
Pericolosità Sismica Locale

- S.3 - Pericolosità sismica locale elevata
- S.4 - Pericolosità sismica locale molto elevata

Limite dell'area di definizione della Pericolosità Sismica

### LIMITI CARTOGRAFICI ED AMMINISTRATIVI

- Limite del territorio di competenza dell'Autorità di Bacino del Fiume Fiora
- Limite del territorio di competenza dell'Autorità di Bacino del Fiume Tevere
- Confine comunale



PO  
3a

LEGENDA